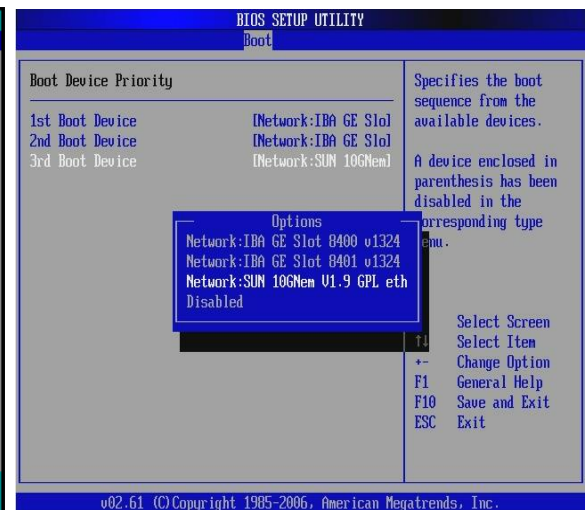
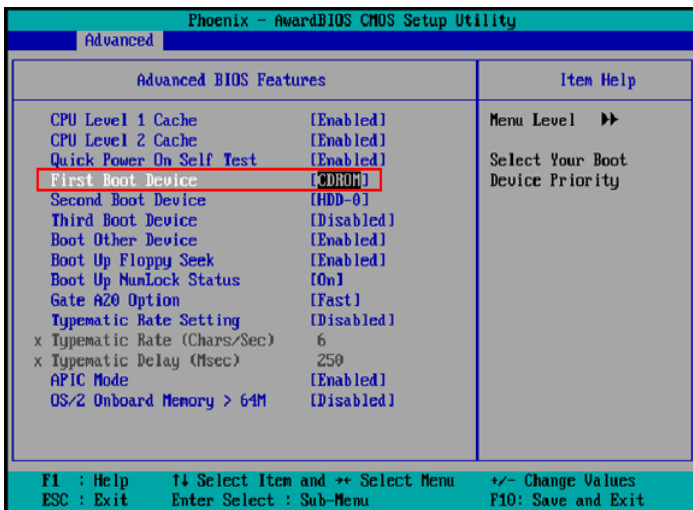
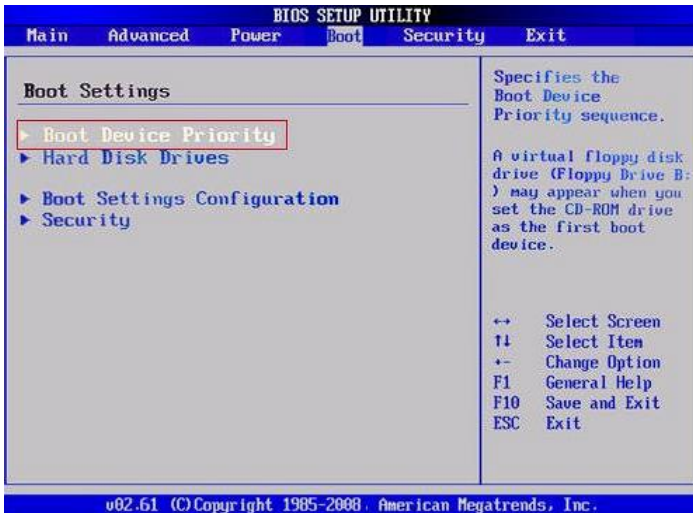
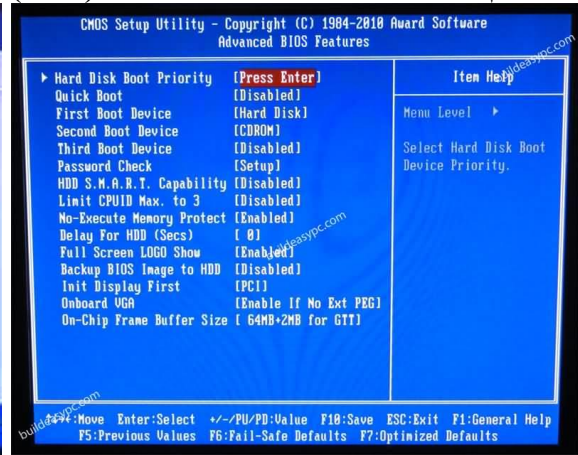
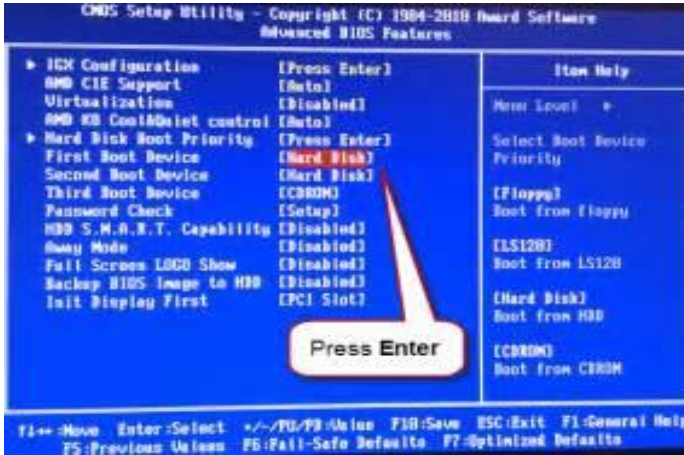


أولاً: طريقة تثبيت ويندوز 7 (Windows 7)

1/- تحديد إقلاع الجهاز (الإقلاع عن طريق وحدة القرص المضغوط) للولوج الى البيوس (Bios) نضغط على القفل (del/ Supp) من لوحة المفاتيح أو هناك بعض الأقفال الأخرى مثل F2، F10 وذلك حسب نوعية الجهاز، ثم نحدد القرص المضغوط لوحدة إنطلاق (Boot).



ملاحظة: يختلف شكل البيوس (Bios) من جهاز لأخر.
2/- نضع قرص الويندوز 7 في وحدة القرص المضغوط ثم نعيد تشغيل الجهاز، تظهر الرسالة المبينة في الشكل أدناه، نضغط على أي قفل لإنطلاق عملية تثبيت الويندوز.

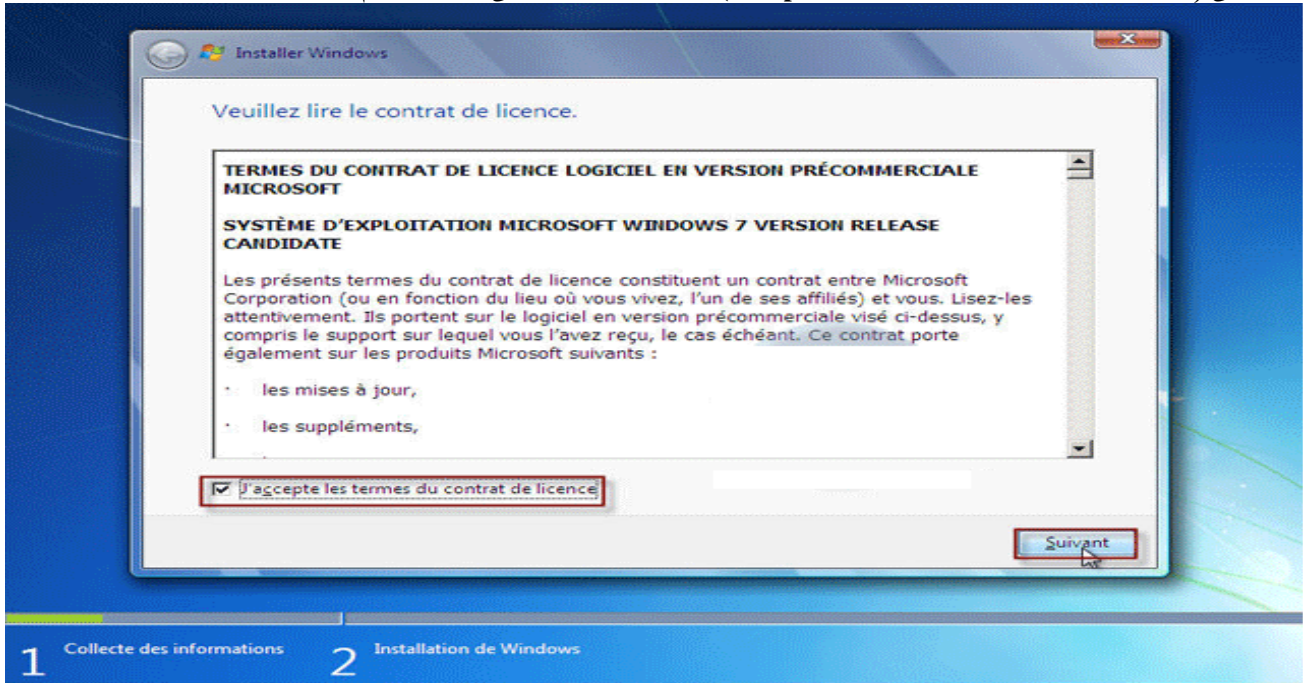
Press any key to boot from CD or DVD._

3- نقوم بتحديد اللغة والمنطقة واللغة ولوحة المفاتيح (يستحسن اختيار اللغة الفرنسية) ثم الضغط على **suivant** (كما في الشكل أدناه)

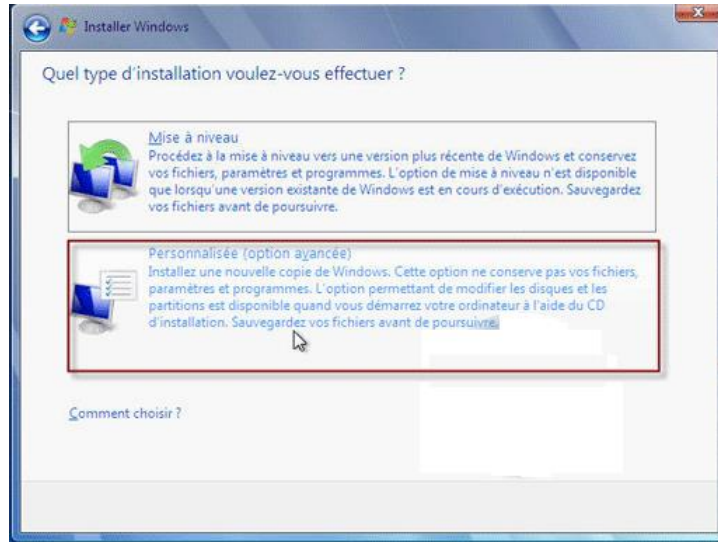


يشير الشكل المقابل لإنطلاق الآني لعملية التثبيت

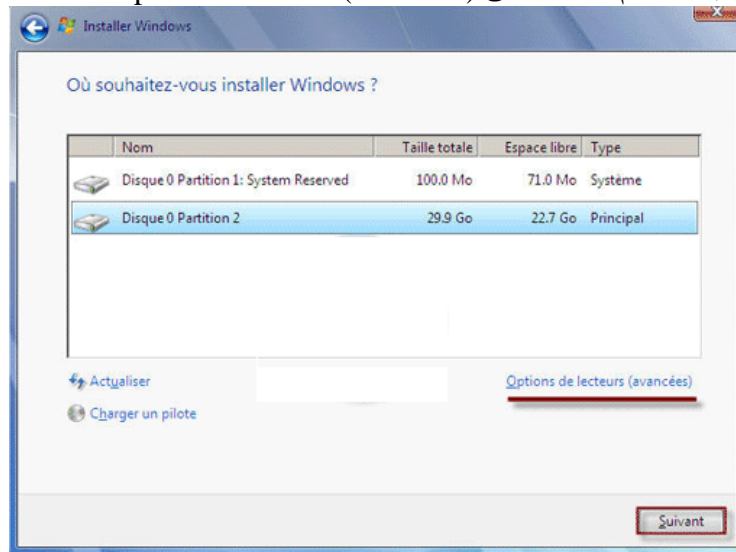
4- الضغط على (Acceptez les termes du contrat de licence) من أجل الموافقة على الترخيص ثم **suivant**



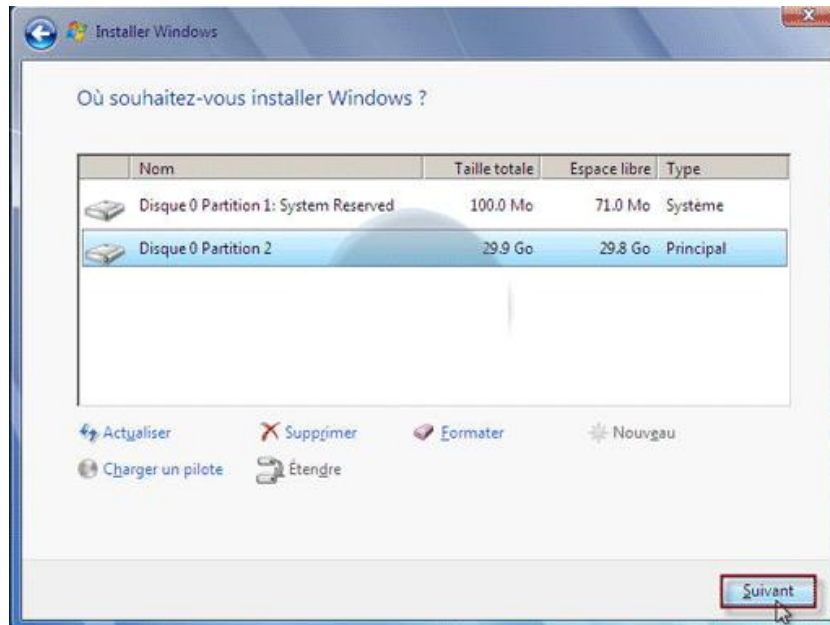
5- اختيار نوع التثبيت: (Choisissez le type d'installation) ويفضل التخصيص في حالة التثبيت الجديد



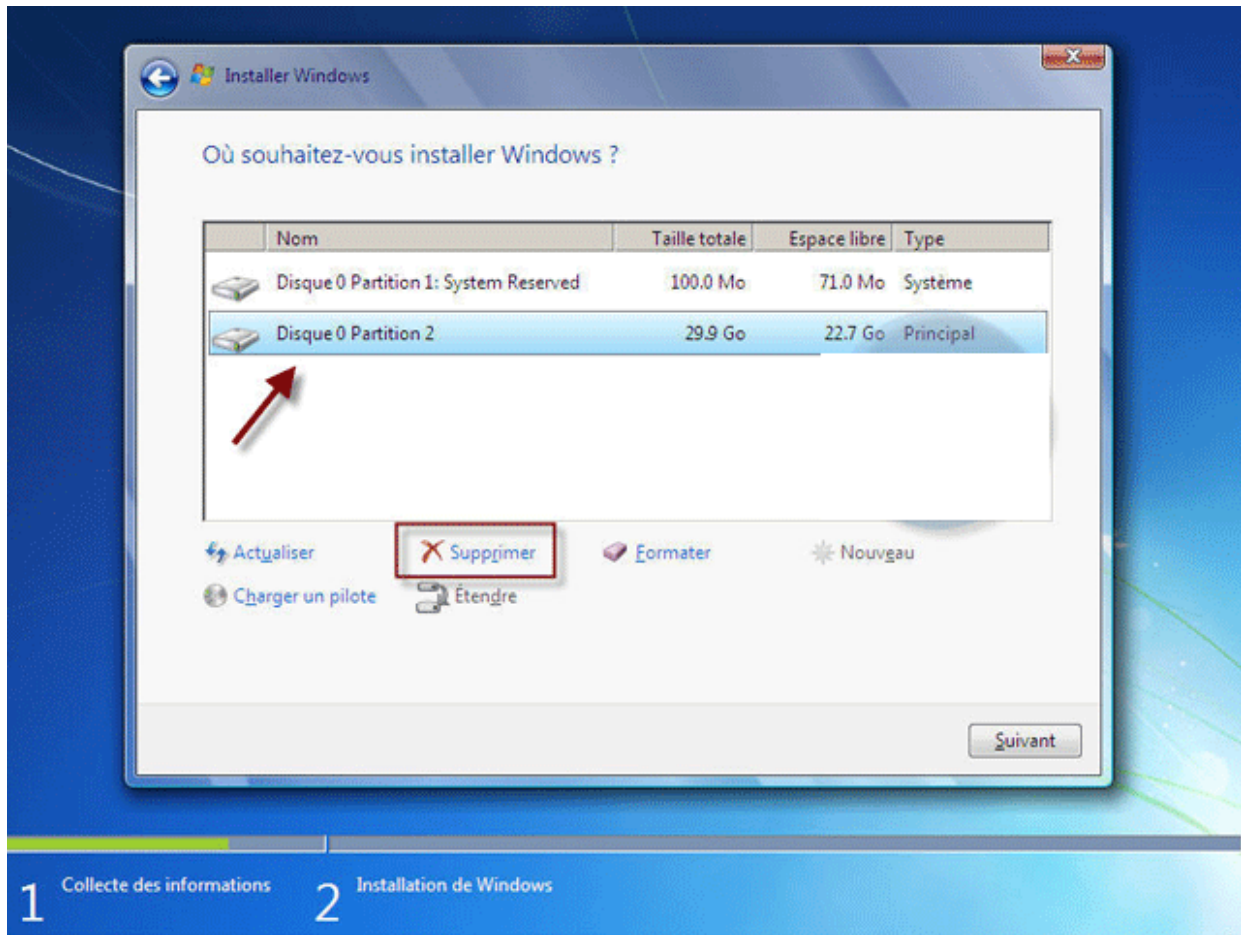
6- إختيار القسم الذي يتم فيه تثبيت الويندوز7 وهو القسم 2 (Disque 0 partition2) وفي حالة التعديل في القرص الصلب من حيث زيادة عدد الأقسام (C, d, E, F) و إعادة تهيئة كل قسم، نضغط على Option de lecteur (avancées)



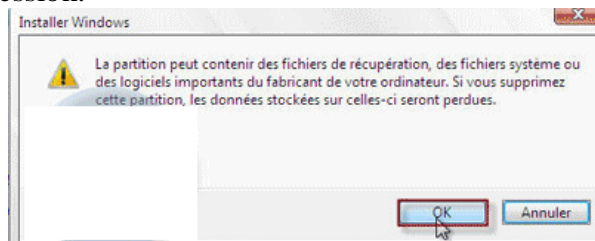
7- بعد الضغط على الخيار Option de lecteur (avancées) يبين الشكل امكانية حذف أو تهيئة أو انشاء قسم جديد وفي حالة القبول بالمعطيات نضغط على Suivant.



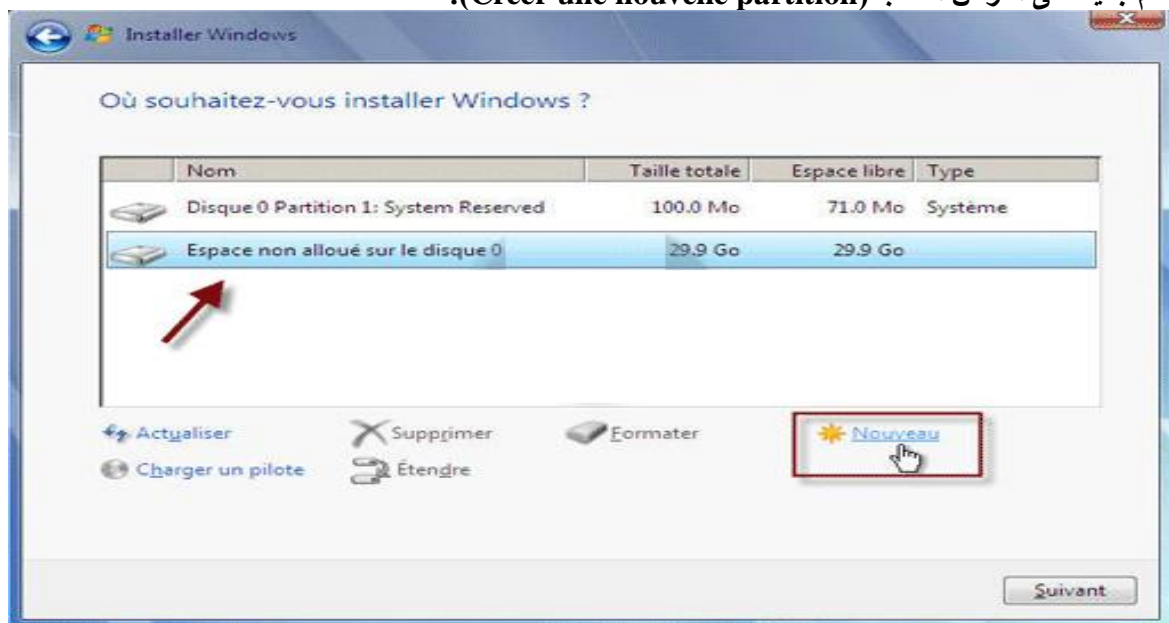
1.7- لحذف قسم من القرص الصلب (Pour supprimer une partition):



Un message d'alerte vous prévenant que toutes les données de la partition vont être perdues s'affiche. Cliquez sur **OK** pour confirmer la suppression.



2.7- إنشاء قسم جديد على القرص الصلب (Créer une nouvelle partition):

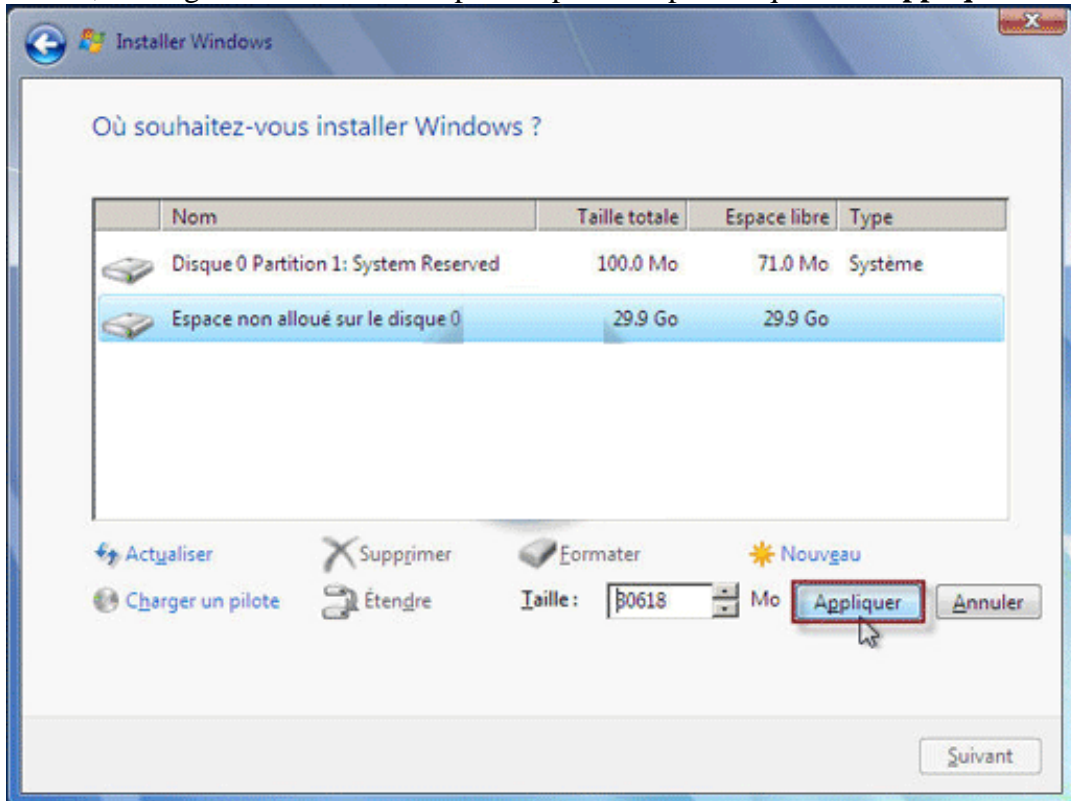


La taille maximum que vous pouvez donner à la partition s'affiche.

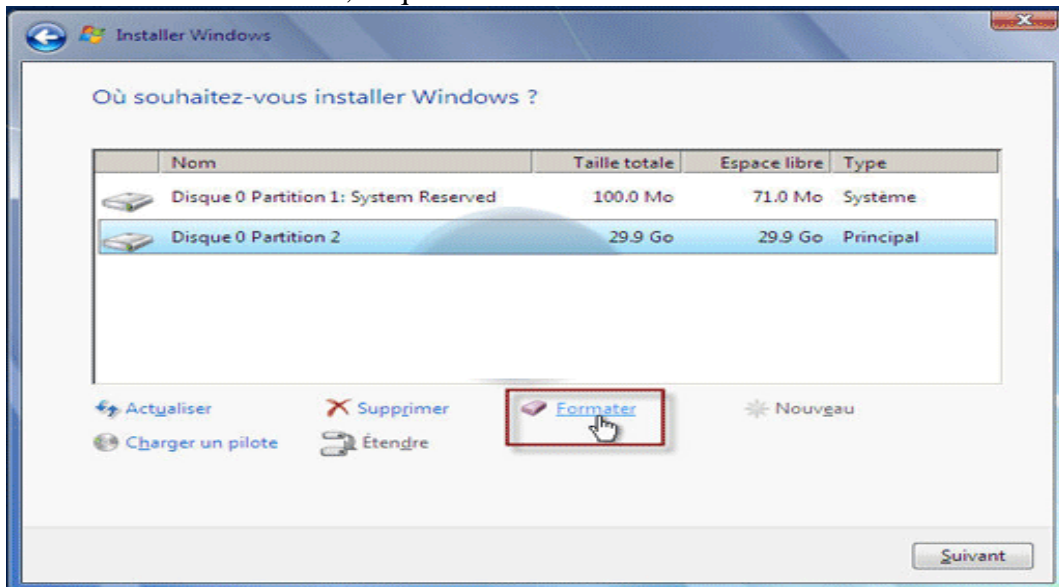
Si vous voulez attribuer tout l'espace non alloué à cette partition, laissez la taille par défaut puis cliquez sur

Appliquer.

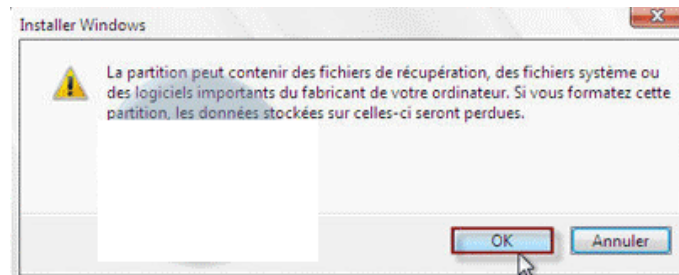
Dans la cas contraire, renseignez la taille choisie pour la partition puis cliquez sur **Appliquer**.

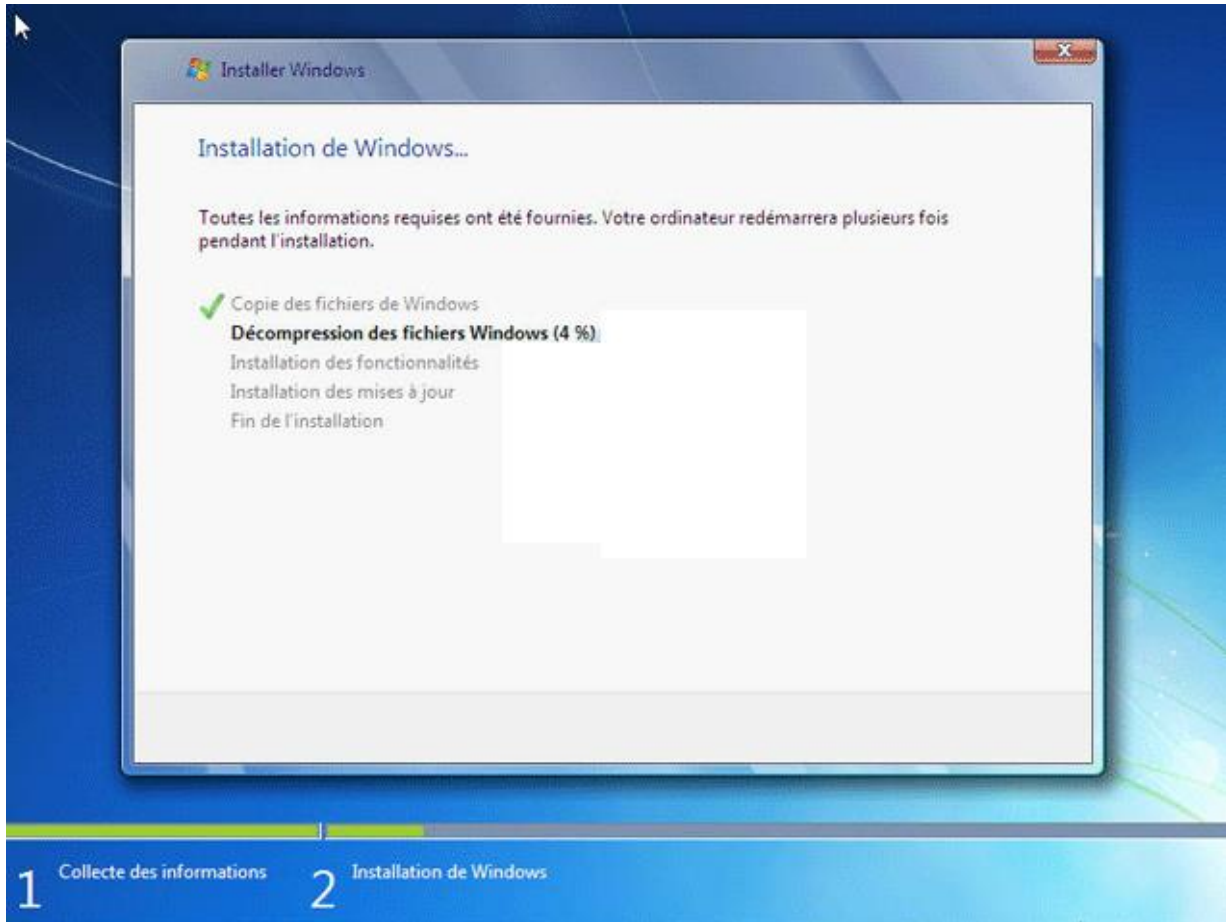
**3.7 - تهيئة القرص أو القسم في القرص (Formater une partition)**

La partition à formater étant sélectionnée, cliquez sur **Formater**

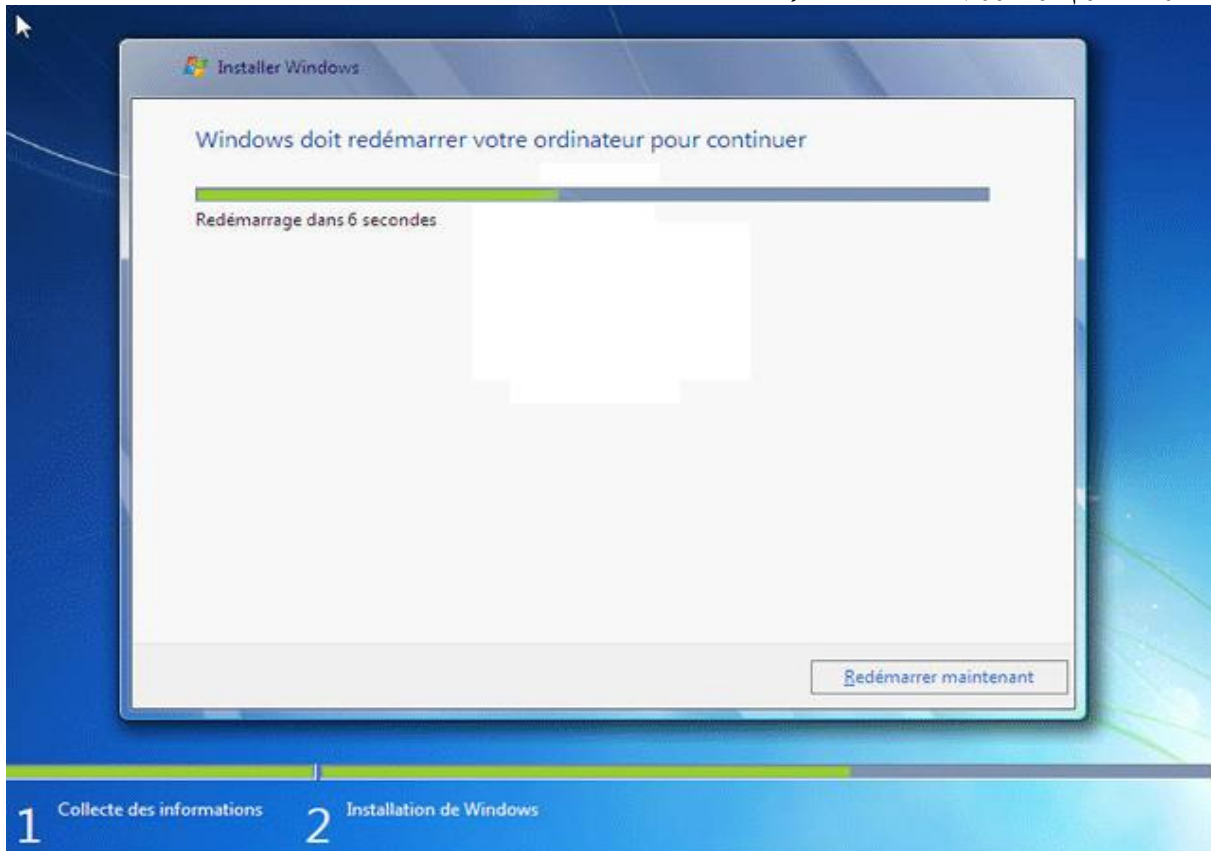


Un message d'alerte vous prévenant que toutes les données de la partition vont être perdues s'affiche. Confirmez le formatage en cliquant sur **OK**.

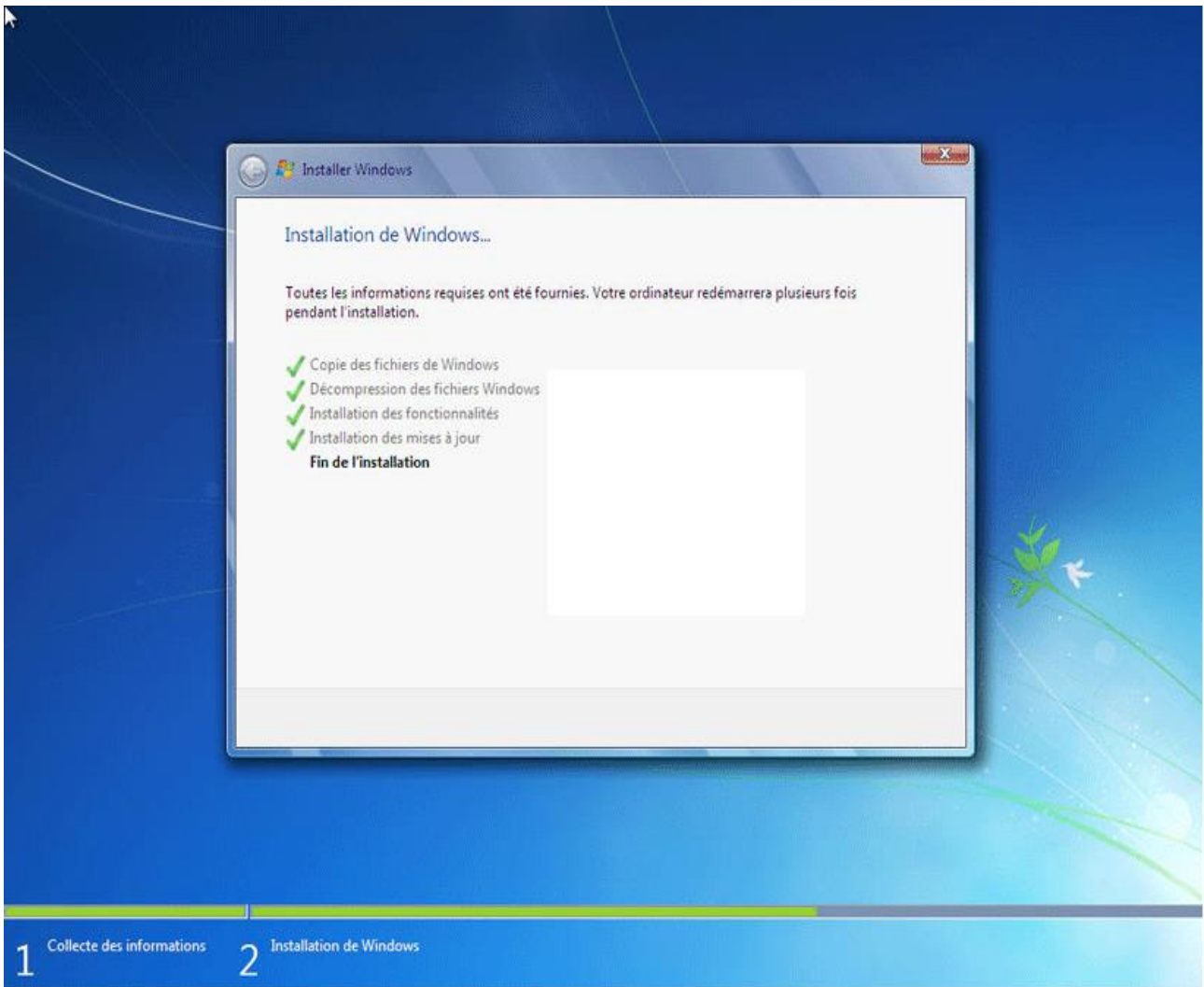
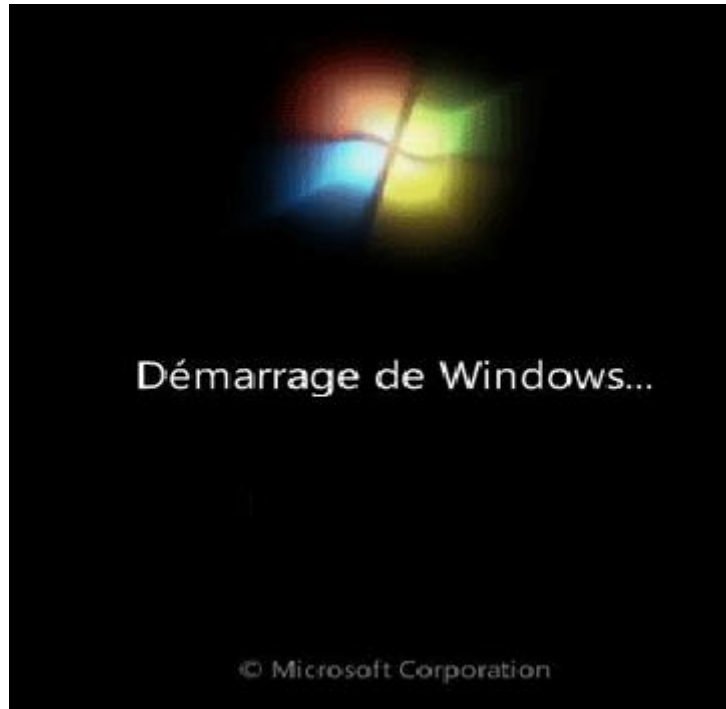
**8 - انطلاق عملية التثبيت من خلال نسخ الملفات وتثبيت خصائص الويندوز 7.**



9- في هذه المرحلة يقوم الويندوز بعملية الاستعداد لإعادة التشغيل.



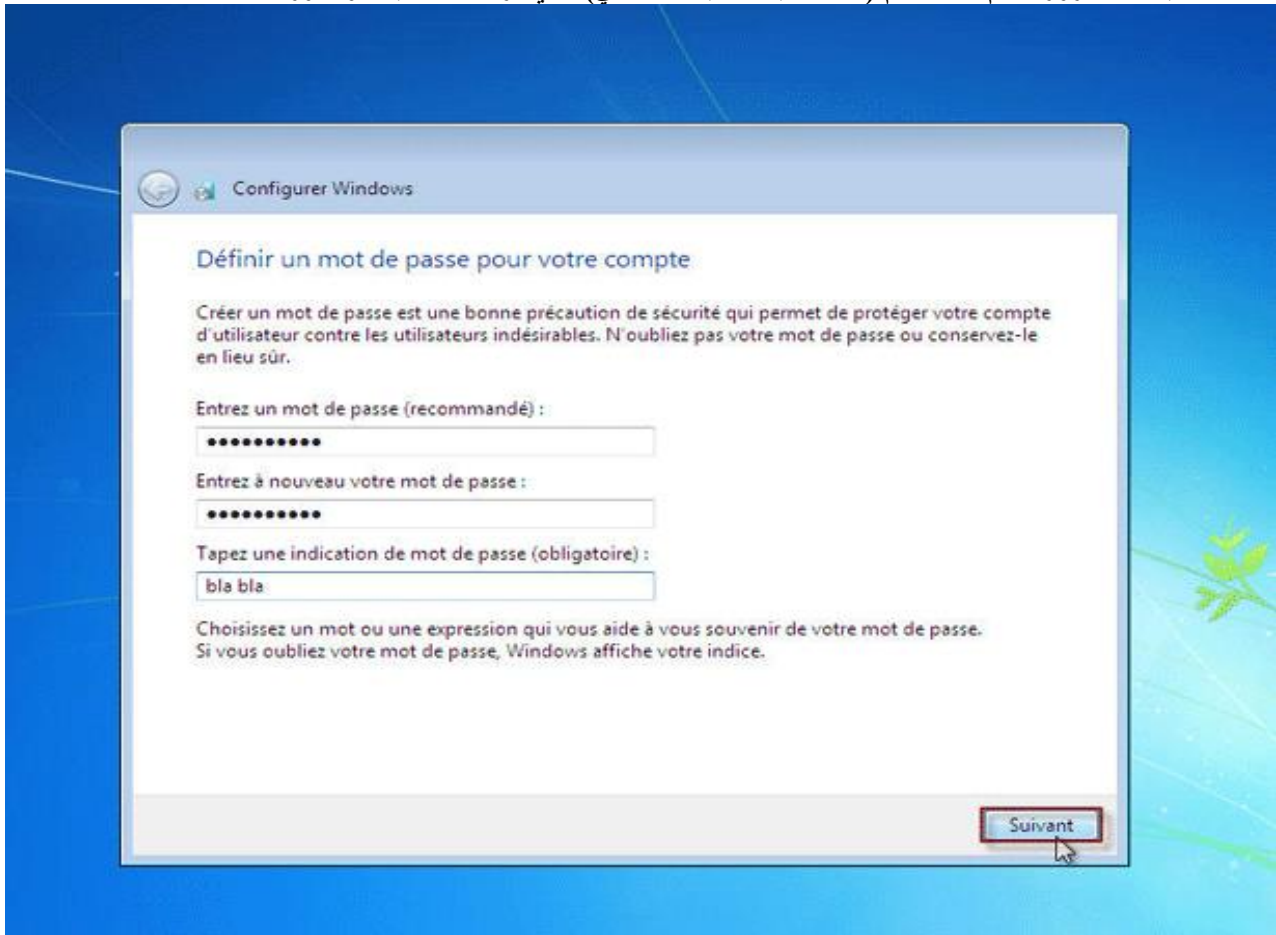
10- الشكل يبين انطلاق الويندوز بعد تثبيته.



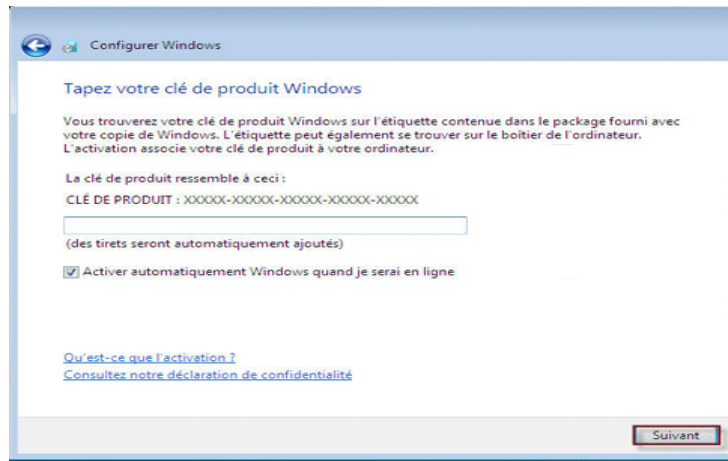
11- بعد اعادة تشغيل الويندوز تاتي نافذة خاصة باسم المستخدم الذي يراد تشغيل به الويندوز واسم الجهاز.



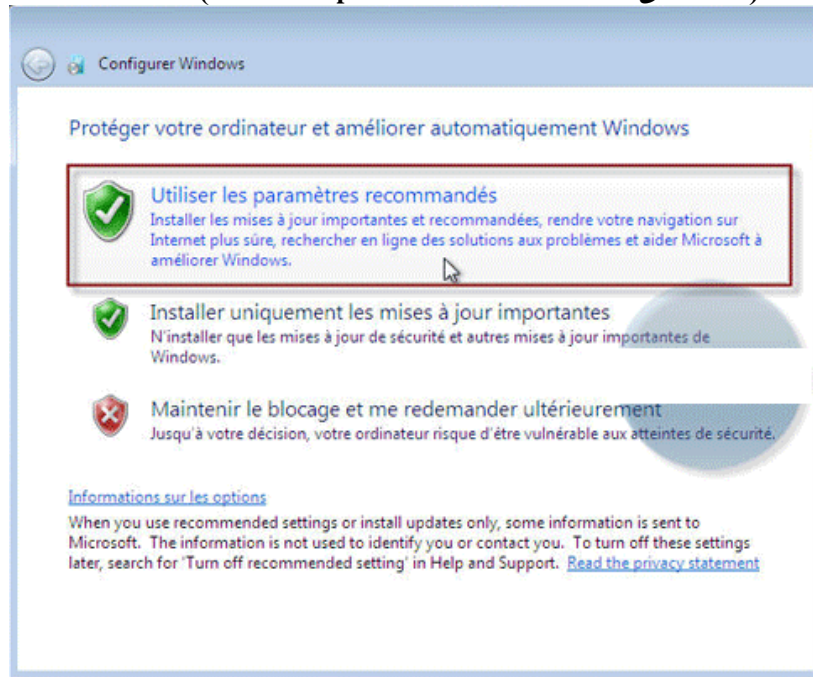
12- نافذة خاصة بكلمة المرور لاسم المستخدم (الخاص بالحساب الشخصي) الذي يراد تشغيل به الويندوز.



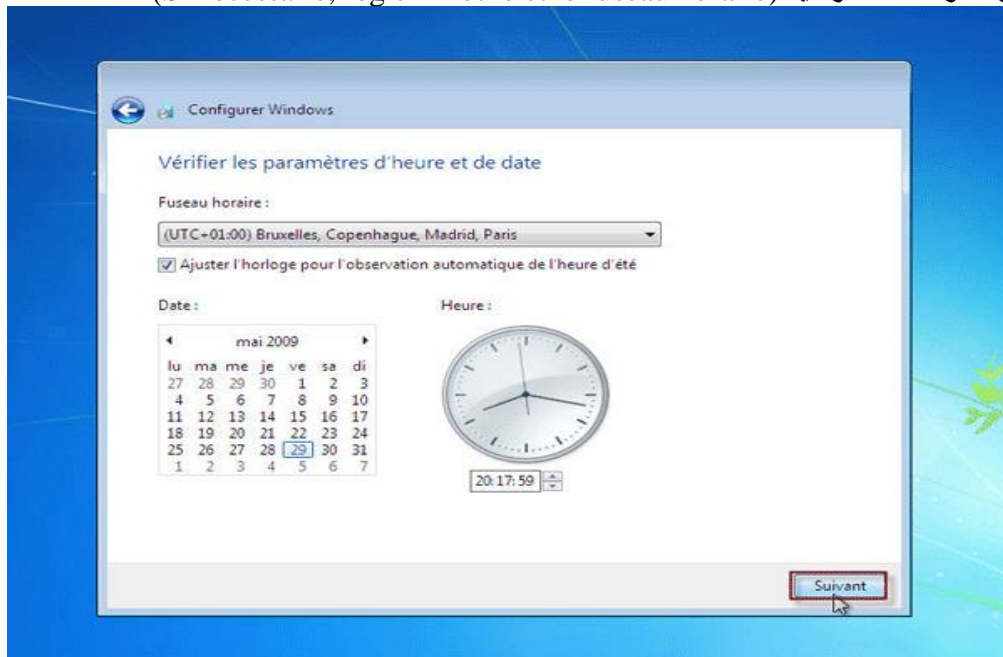
13- في الأخير إدخال الرقم التسلسلي الخاص بالويندوز. (هذه الرسالة في الغالب تظهر في الويندوز الأصلي فقط)



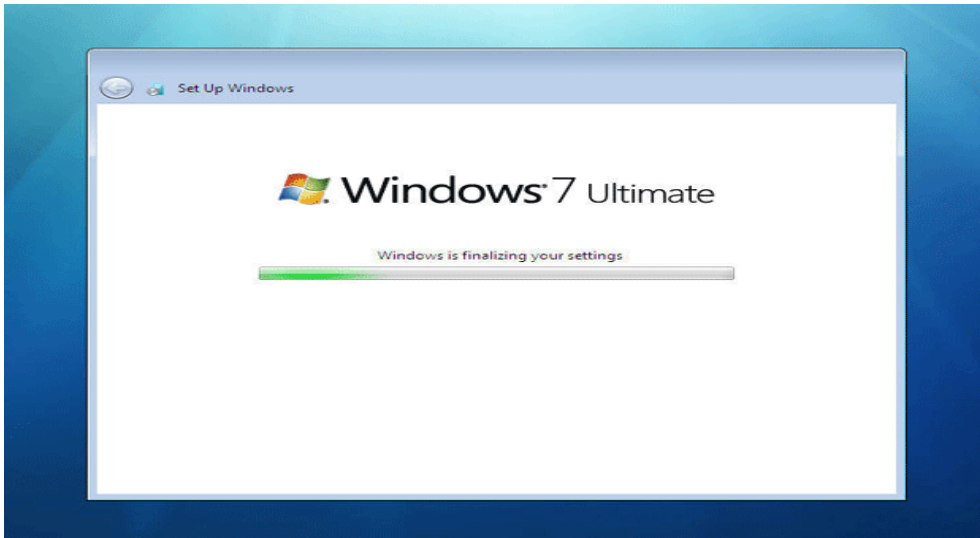
14- تثبيت التحديثات الجديدة تلقائياً (اضغط على **Utiliser les paramètres recommandés**)



15- ضرورة ضبط الوقت والمنطقة الزمنية (Si nécessaire, réglez l'heure et le fuseau horaire)



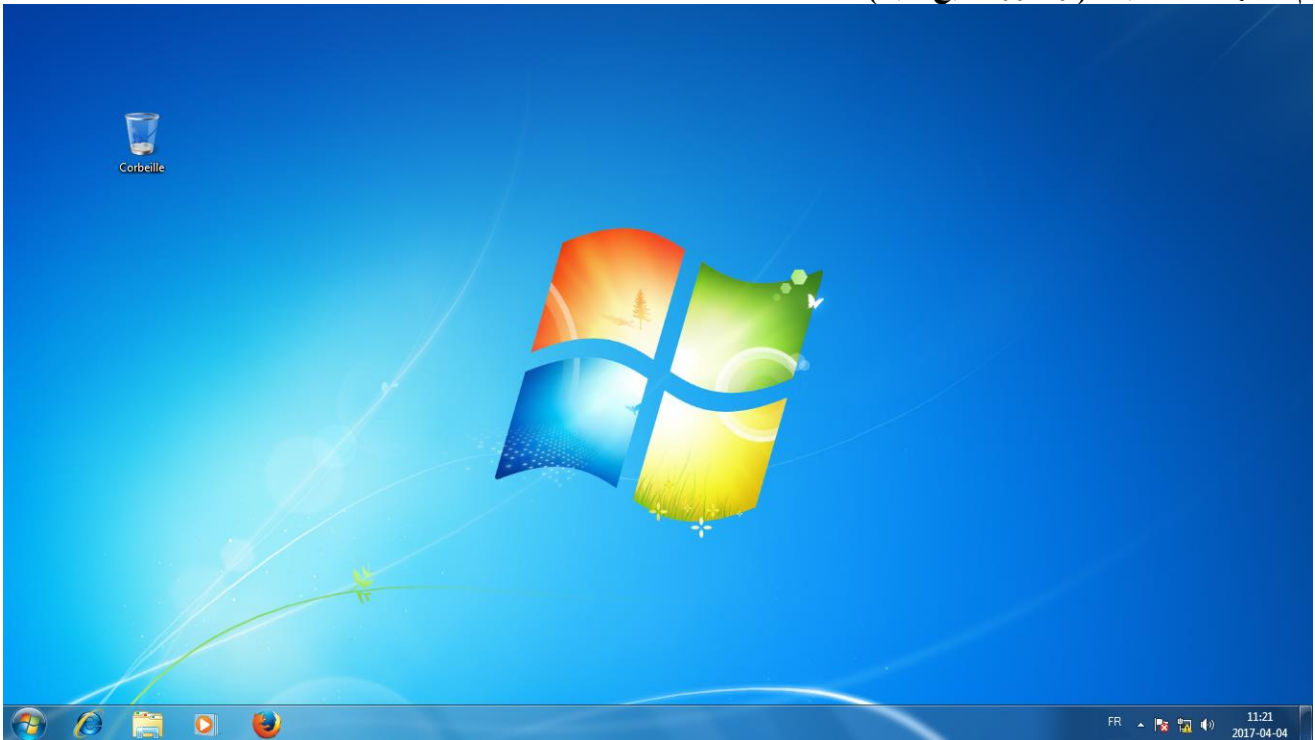
16- الانتظار لتكوين التثبيت (Patientez le temps que **Seven** configure votre installation)



17- تحضير سطح المكتب



18- تم الانتهاء من التثبيت (لويندوز أصبح مثبتاً)

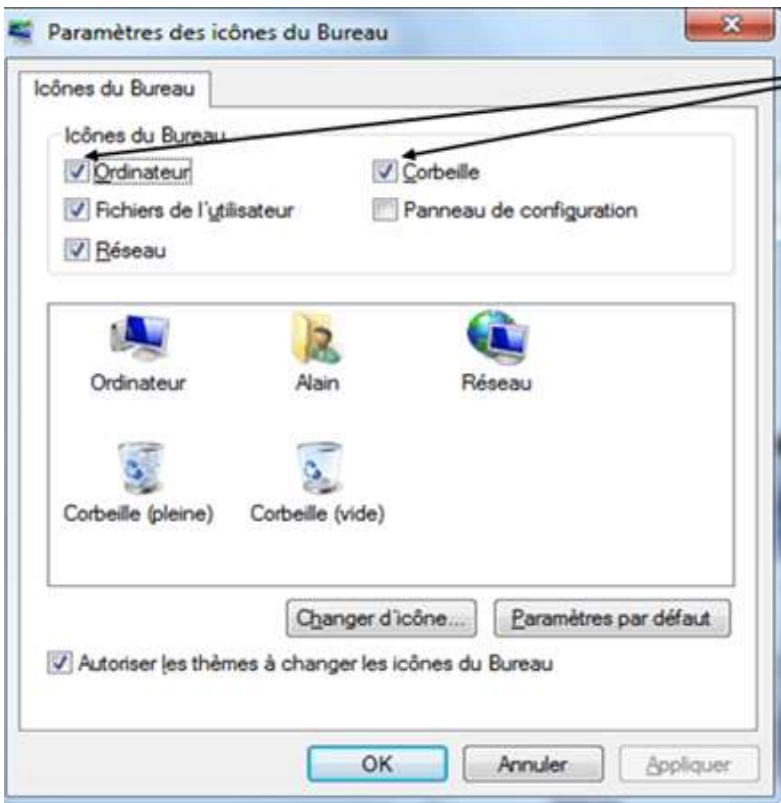


ثانيا: عمليات على الويندوز 7 (Windows 7)1- إضافة أيقونة في سطح المكتب

النقر بقل الفأرة الأيمن على سطح المكتب ثم الضغط على "Personnaliser" وفي هذه النافذة وعلى الجهة اليسرى اضغط على "Changer les icônes du Bureau" (أنظر الى الشكل أدناه)



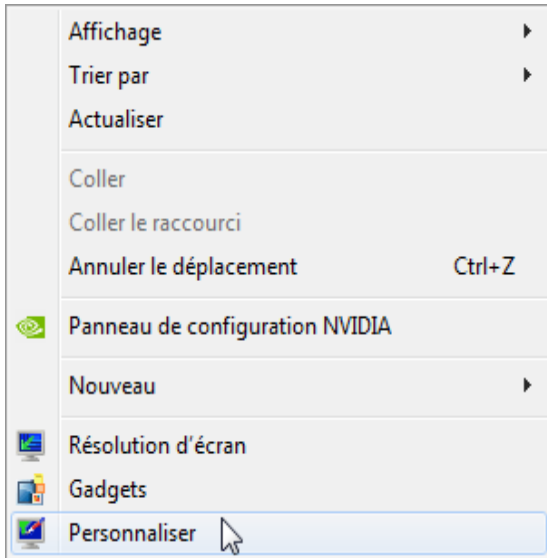
تظهر نافذة Paramètres des icônes du Bureau أنقر في المربع المقابل لكل أيقونة تريدها أن تظهر على سطح المكتب ثم ننقر على Ok (أنظر الشكل أدناه).



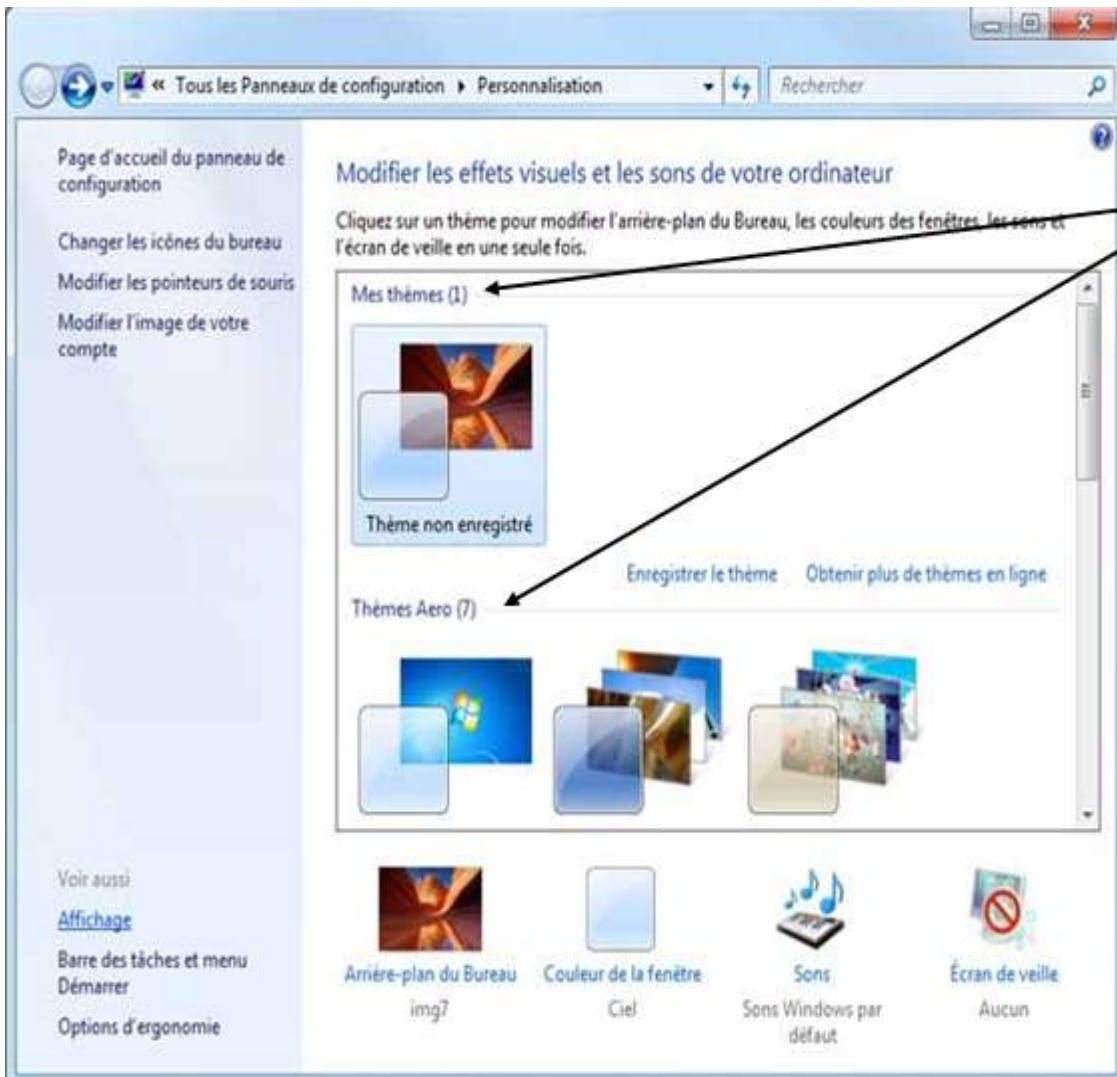
إختيار أي أيقونة نريد ظهورها على سطح المكتب ننقر على المرباع المقابل لها.

2/- تغيير مظهر سطح المكتب والخلفية.

النقر بقلل الفأرة الأيمن على سطح المكتب ثم الضغط على "Personnaliser"



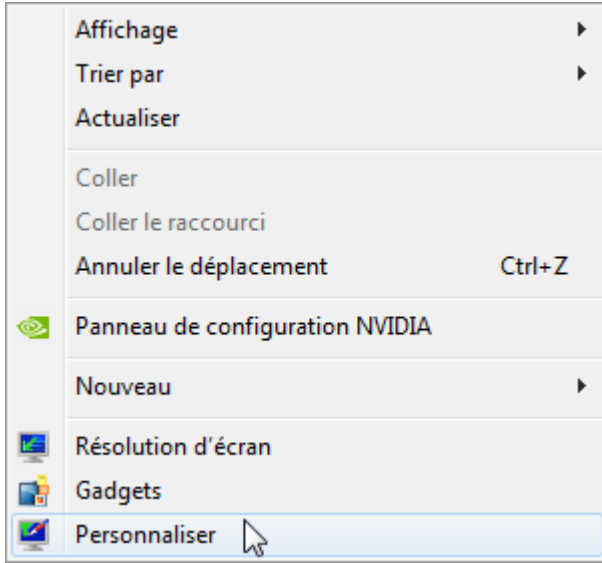
في الجهة اليمنى للشكل وفي الاطار Mes Themes اختر المظهر الذي يناسبك وانقر عليه مرتين



أختيار
المظهر الذي
تراه مناسباً لك
وحسب الخلفية

3- تغيير إعدادات العرض (الرؤية) ودقة الشاشة:

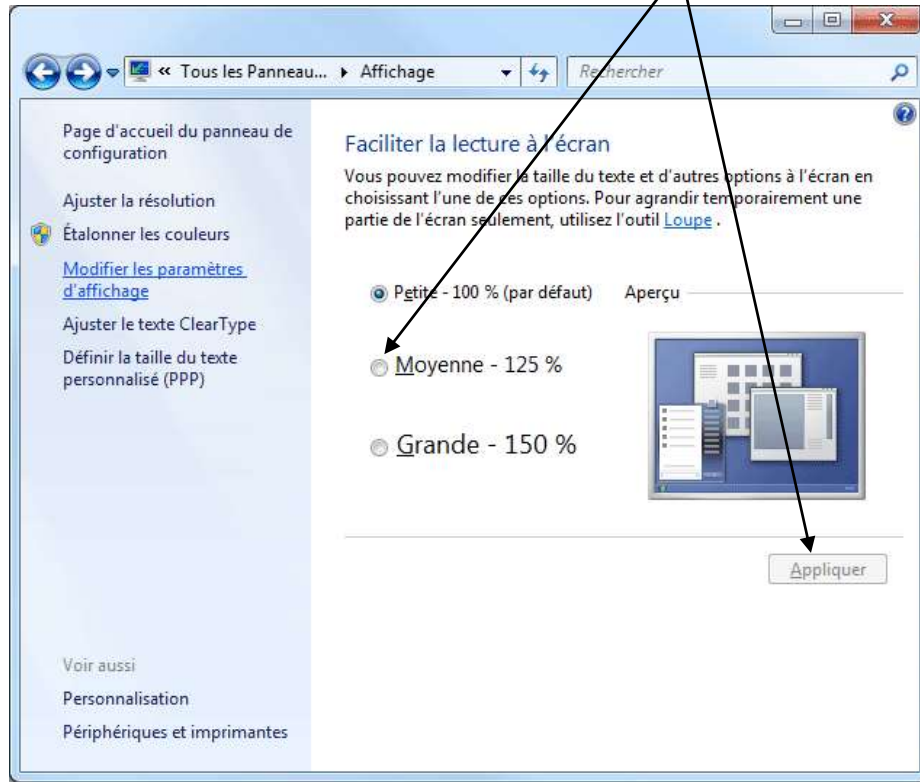
للتعديل في حجم الرؤية لسطح المكتب وكل البرامج، نقوم بالنقر بقلل الفأرة الأيمن على سطح المكتب ثم الضغط على "Personnaliser" كما في الشكل أدناه



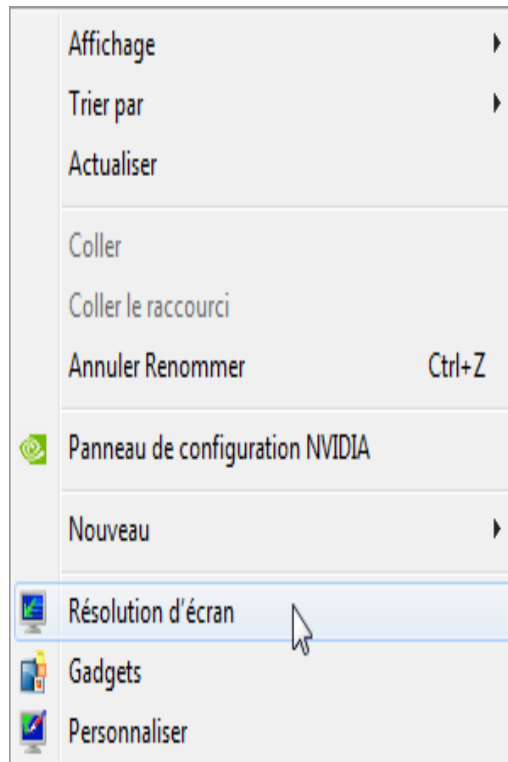
وفي هذه النافذة وعلى الجهة اليسرى اضغط على "Affichage" (أنظر الى الشكل أدناه)



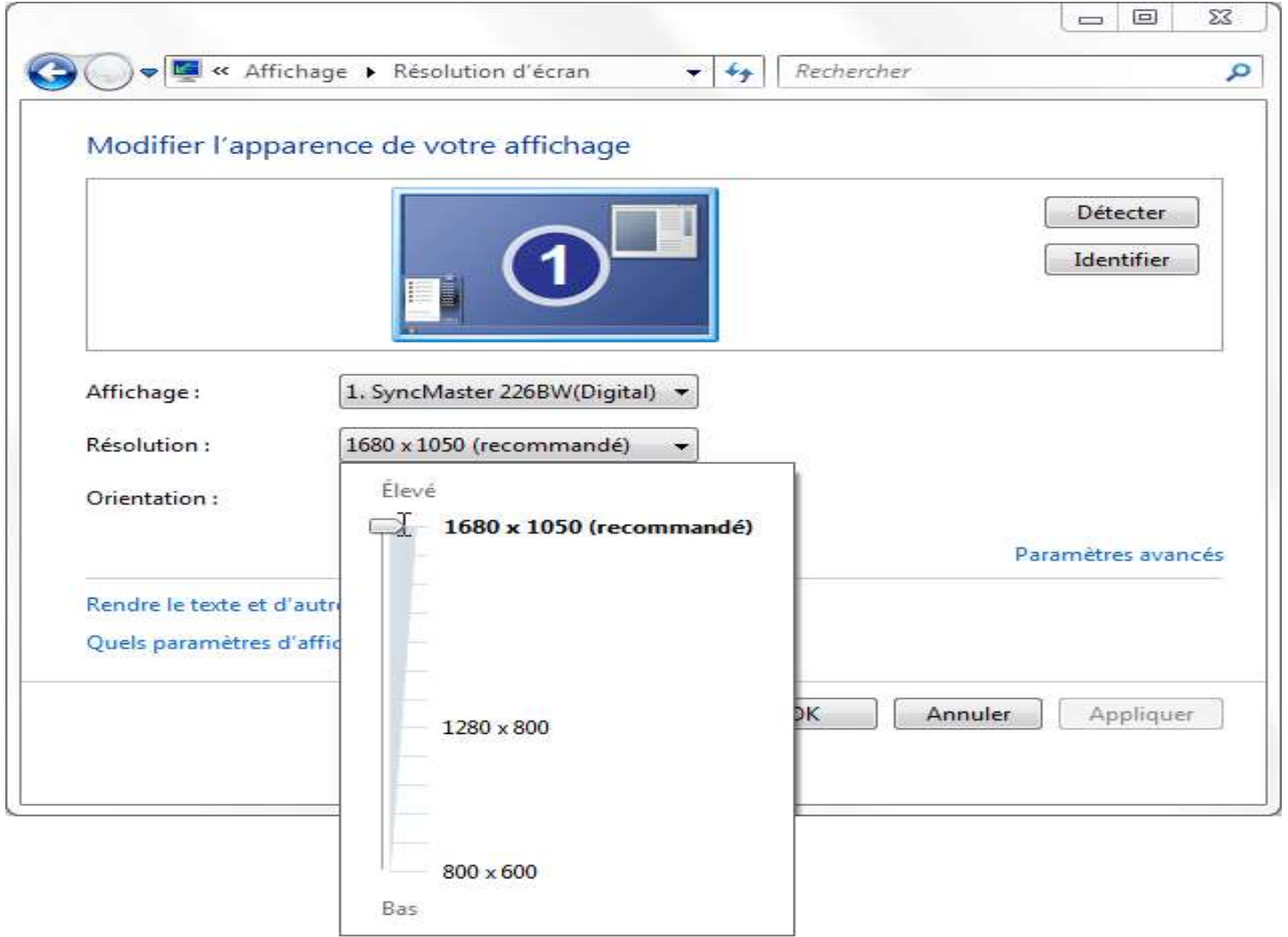
في النافذة أدناه وعلى الجهة اليمنى تظهر " Faciliter la lecture à l'écran " والتي من خلالها نحدد حجم الرؤية المناسب (100%، 125%، 150%) ويظهر نموذج الرؤية في المقابل لشكل الشاشة بعد التعديل، فنحدد الحجم المناسب للرؤية ثم نضغط على "تطبيق" (Appliquer)



وللقيام بإعدادات خاصة بدقة الشاشة في نفس الشكل أعلاه ننقر على " Modifier Paramètres d'affichage " أو بطريقة أخرى من على سطح المكتب نقوم بالنقر بقلل الفأرة الأيمن على سطح المكتب ثم الضغط على "Personnaliser" كما في الشكل أدناه "Résolution d'écran"



من خلال الشكل نقوم بتحريك السهم إلى الأعلى أو الأسفل حسب الدقة التي نريد أن تكون عليها شاشة جهازنا.



4- تعديل (تغيير) الساعة والتاريخ

لتعديل الوقت أو التاريخ نقر في أسفل شاشة الشريط في سطح المكتب على الجهة اليمنى مباشرة على ايقونة الساعة



بعد النقر يظهر الشكل المبين أدناه ننقر على



عند ظهور النافذة المبينة في الشكل أدناه ننقر على

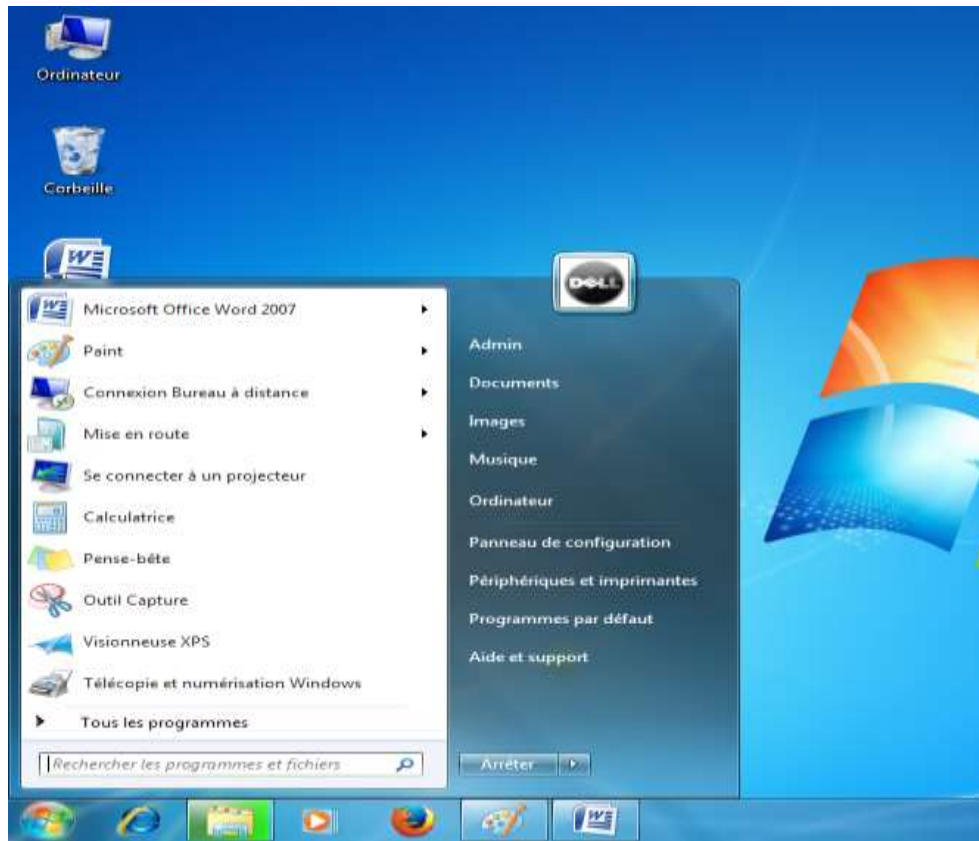


لتغيير الوقت ننقر على مكان الساعة ولتغيير التاريخ ننقر على الايام أو الشهر والسنة ونغير ثم نضغط على OK



5- حذف (إلغاء تثبيت) برنامج تم تثبيته من قبل :

النقر على demarrer ثم configuration



النقر على Programmes et fonctionnalités

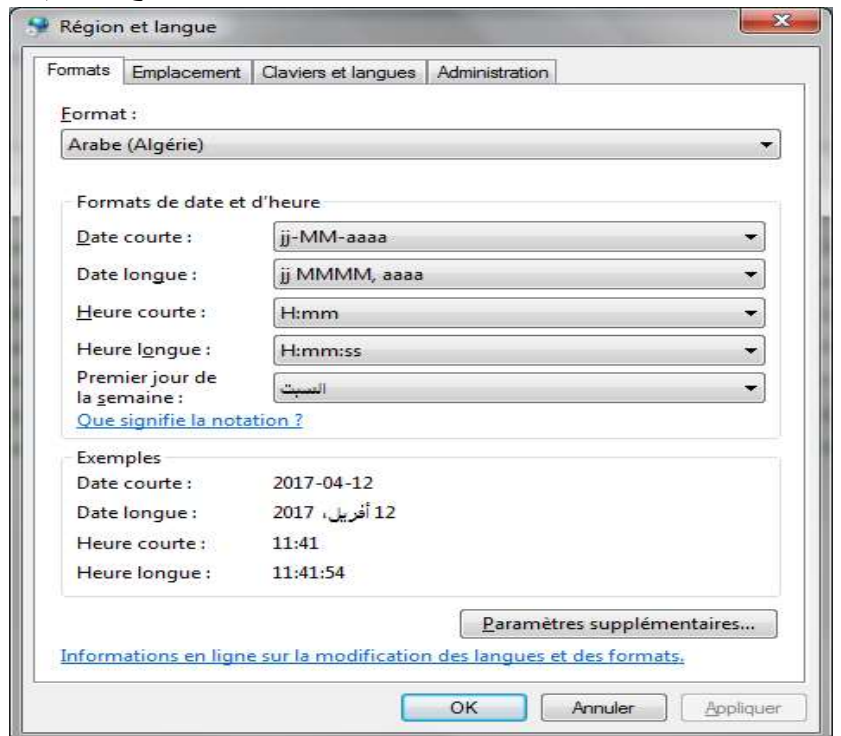
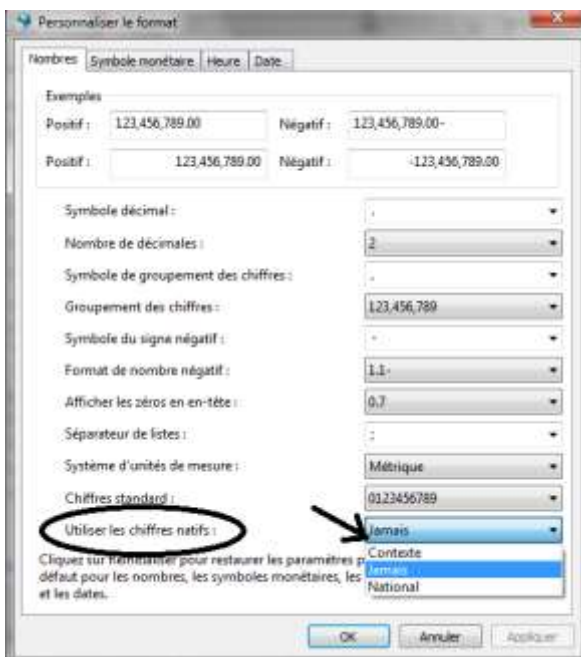


نضع المؤشر على البرنامج المراد حذفه (إلغاء تثبيته) والنقر على Désinstaller الموجود في الأعلى.

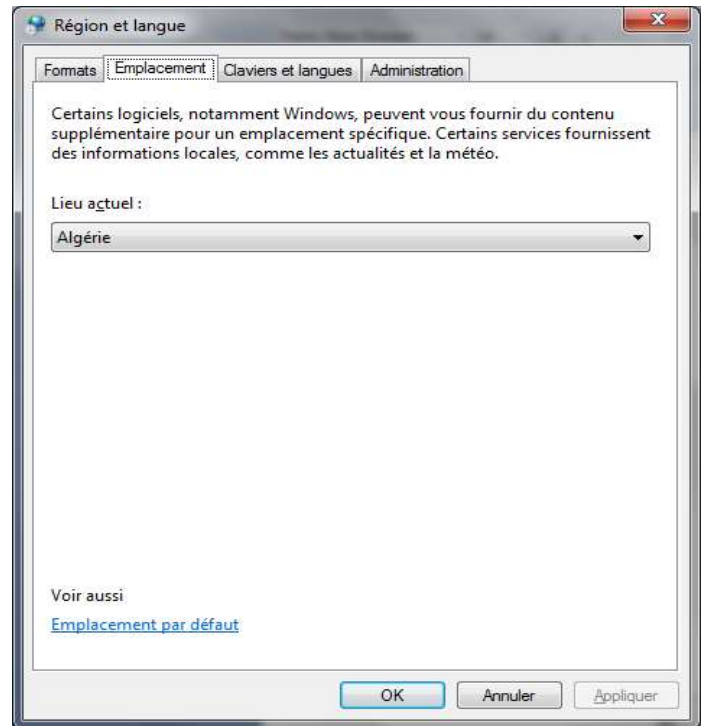


6/- إعداد اللغة والمنطقة الزمنية والأرقام في الويندوز

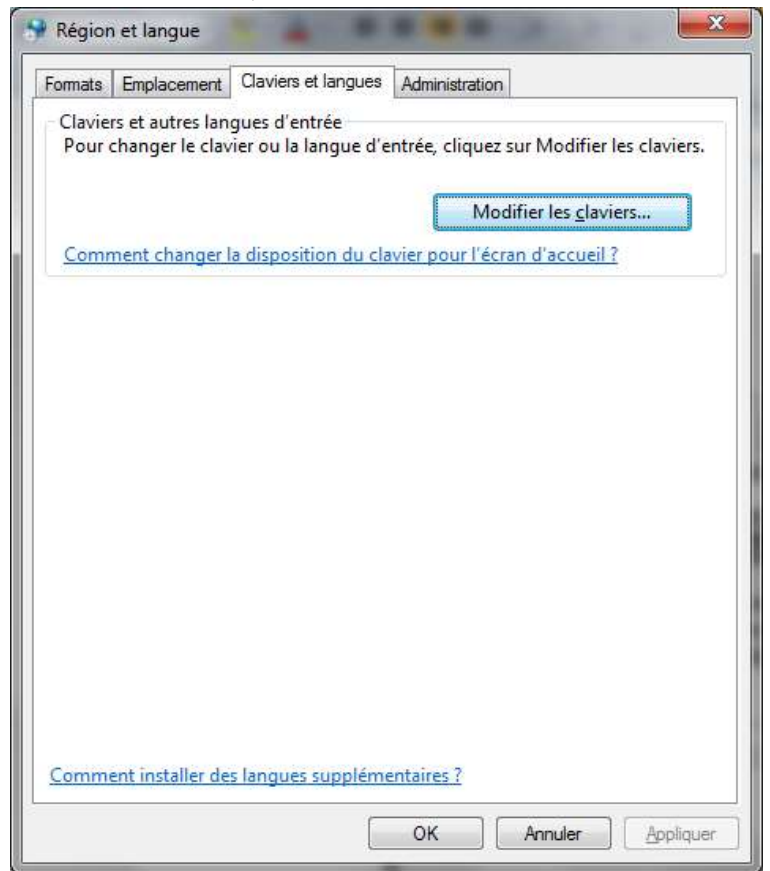
النقر على demarrer ثم Paneau de configuration ثم Region et langue
ثم من التبويب Format نختار البلد وليكن (Arabe (Algérie)) ثم نضغط على Paramètre suplémentaires
ومن النافذة الثانية وعند Utiliser les chiffres natifs نفتح بالسهم ونختار Jamais ثم نضغط على Appliquer



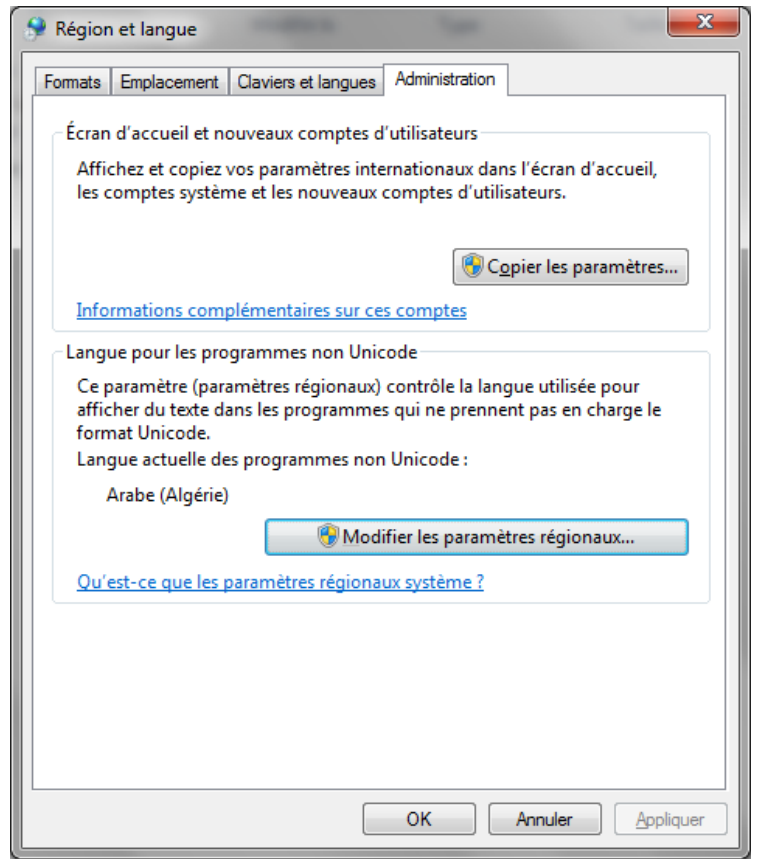
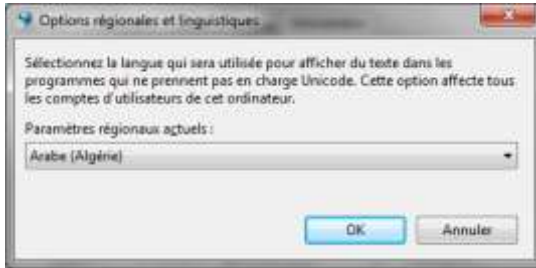
نحدد البلد من التبويب Emplacement ثم النافذة Lieu actuel وليكن (Arabe (Algérie)) ثم نضغط على الخيار في الأسفل Appliquer



لحذف أحد اللغات أو اضافة نقر على التبويب Claviers et lanque ثم Modifier les claviers

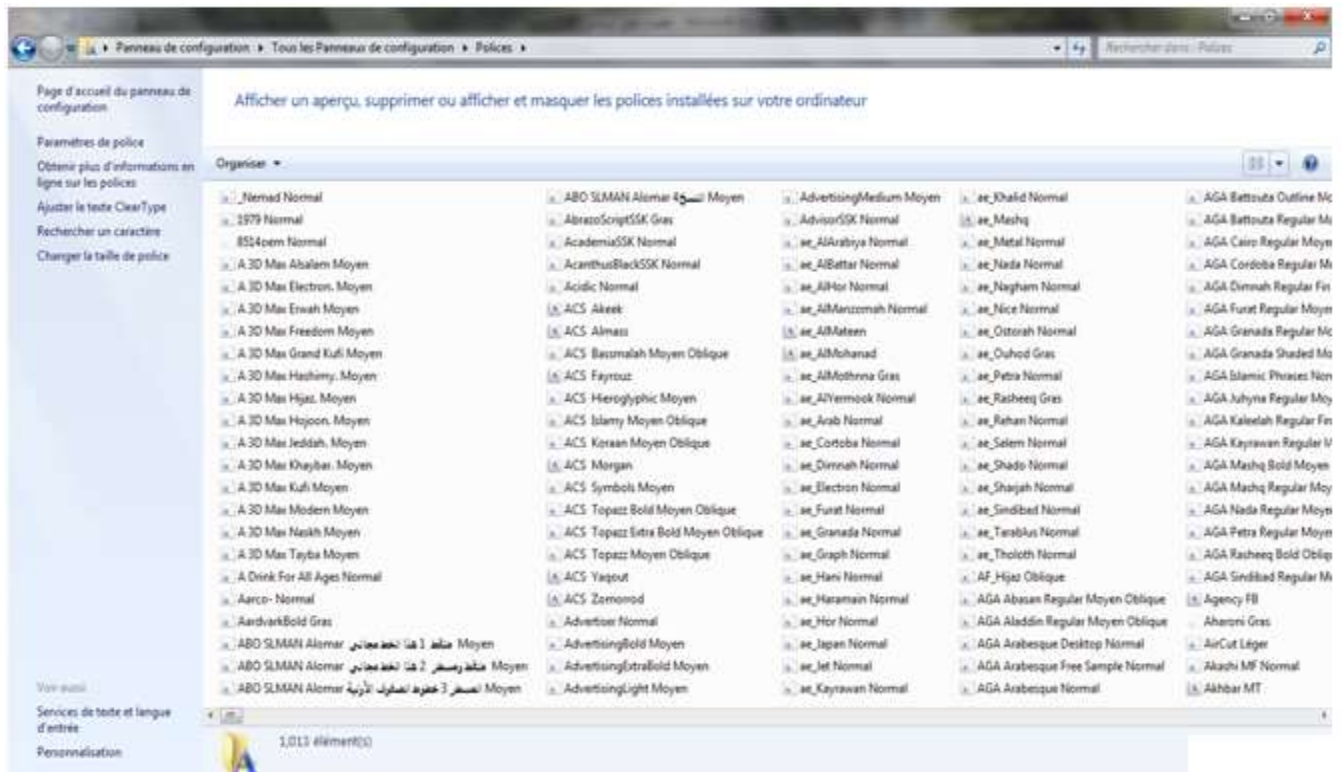


لتحديد خيار قراءة الجهاز لأية لغة خاصة البرامج العربية ننقر في التبويب Administration ثم Modifier les paramètres régionaux ونختار (Arabe (Algérie)) ثم Ok

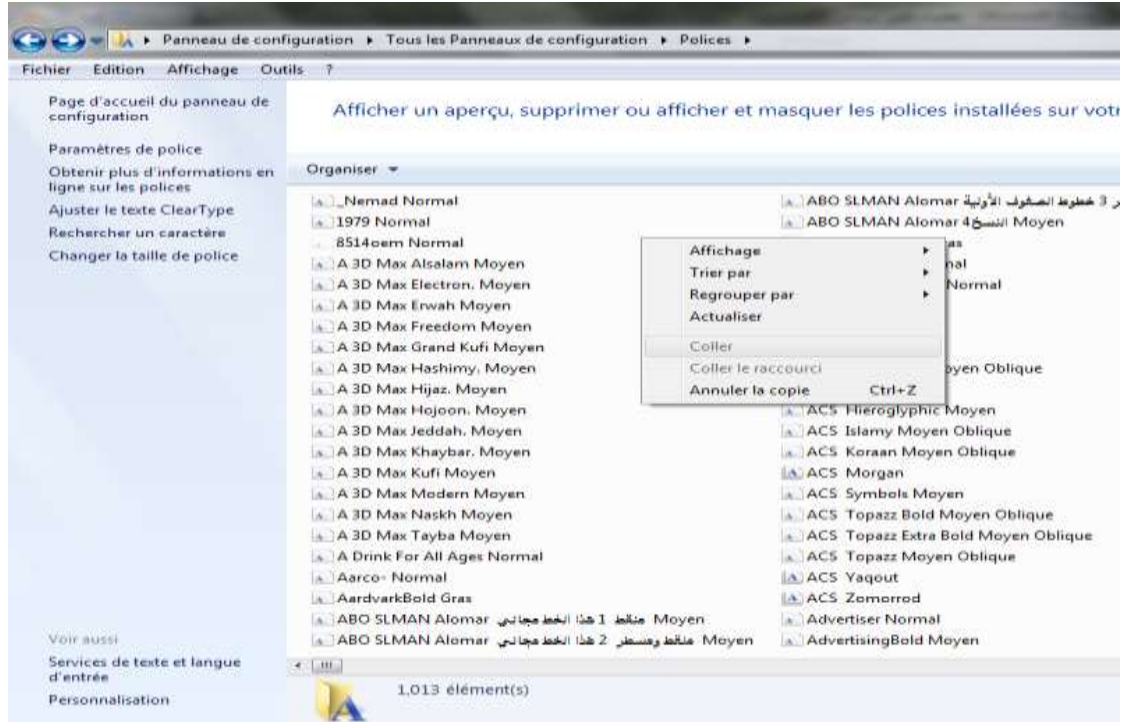


7/- إضافة خطوط للويندوز

نقوم بفتح المجلد (أو القرص) الذي به الخطوط ثم نحدد الخطوط التي نريد تفعيلها في الجهاز ثم القيام بعملية النسخ (Ctrl+C) ثم النقر على Paneau de configuration ثم النقر Police فيظهر الشكل التالي:

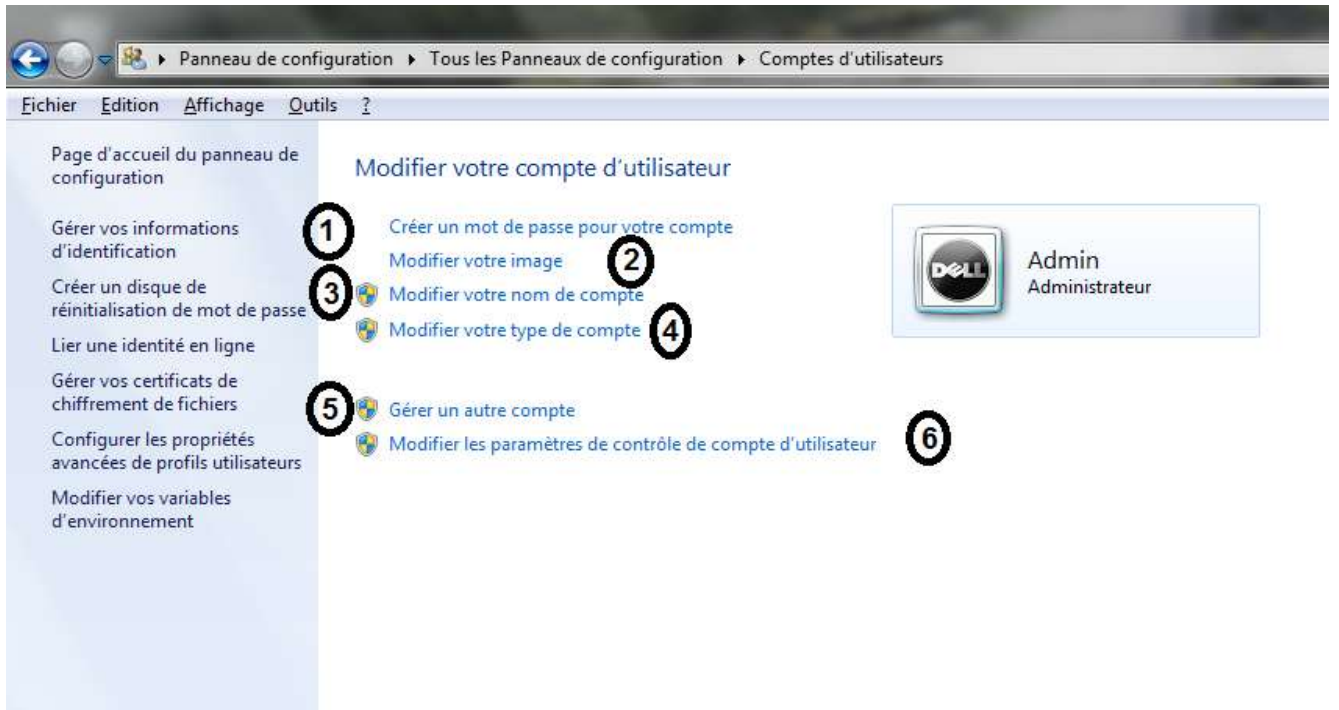


نضغط وسط النافذة بالقلل الأيسر للفأرة ثم نضغط على Coller أو مباشرة على القفلين (Ctrl + V)



8/- للتعديل على اسم المستخدم أو إضافة مستخدم جديد

النقر على **Panneau de configuration** ثم **Comptes d'utilisateurs**



حيث أن:

- 1/- إنشاء كلمة مرور لحسابك الخاص
- 2/- تعديل في صورة الحساب الخاص بك
- 3/- تعديل في اسم المستخدم لحسابك الخاص
- 4/- تعديل في نمط الحساب (مدير، عميل)
- 5/- إنشاء حساب جديد آخر
- 6/- تعديل مستوى مراقبة الحساب المستعمل

لإنشاء كلمة مرور لحسابك الخاص اضغط على "Crée un mot de passe" ثم قم بكتابة كلمة المرور والتأكيد عليها ثم الضغط على OK

Créer un mot de passe pour votre compte

Admin Administrateur

إدخال كلمة المرور

Nouveau mot de passe

Confirmer le mot de passe

Si votre mot de passe contient des lettres majuscules, vous devez respecter la casse à chaque ouverture de session.

Conseils pour créer un mot de passe fort

Enter une indication

L'indication de mot de passe sera visible à toutes les personnes qui utilisent cet ordinateur.

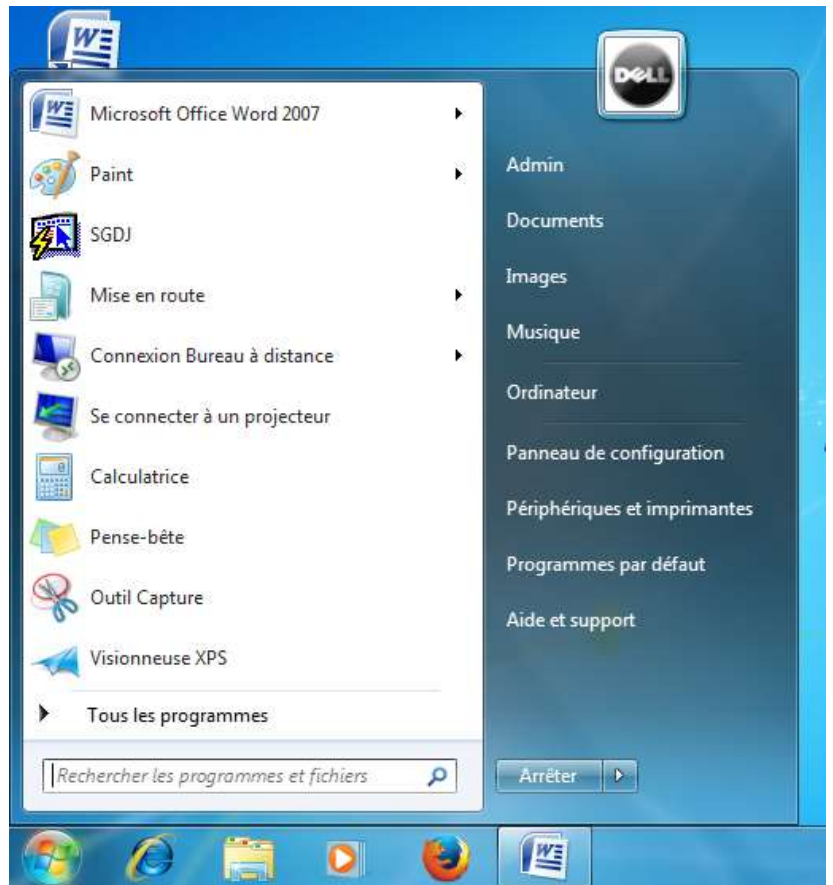
Qu'est-ce qu'une indication de mot de passe ?

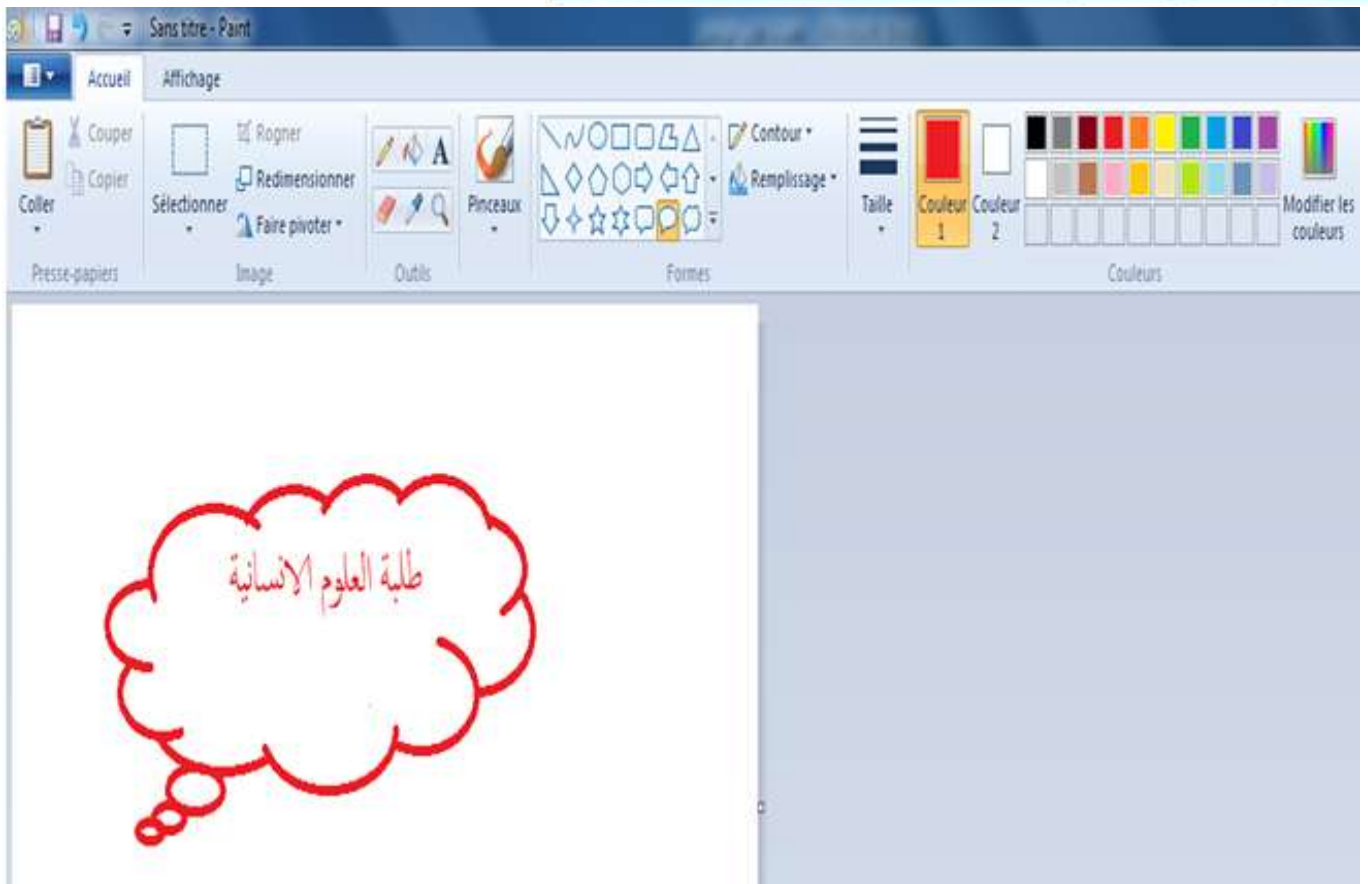
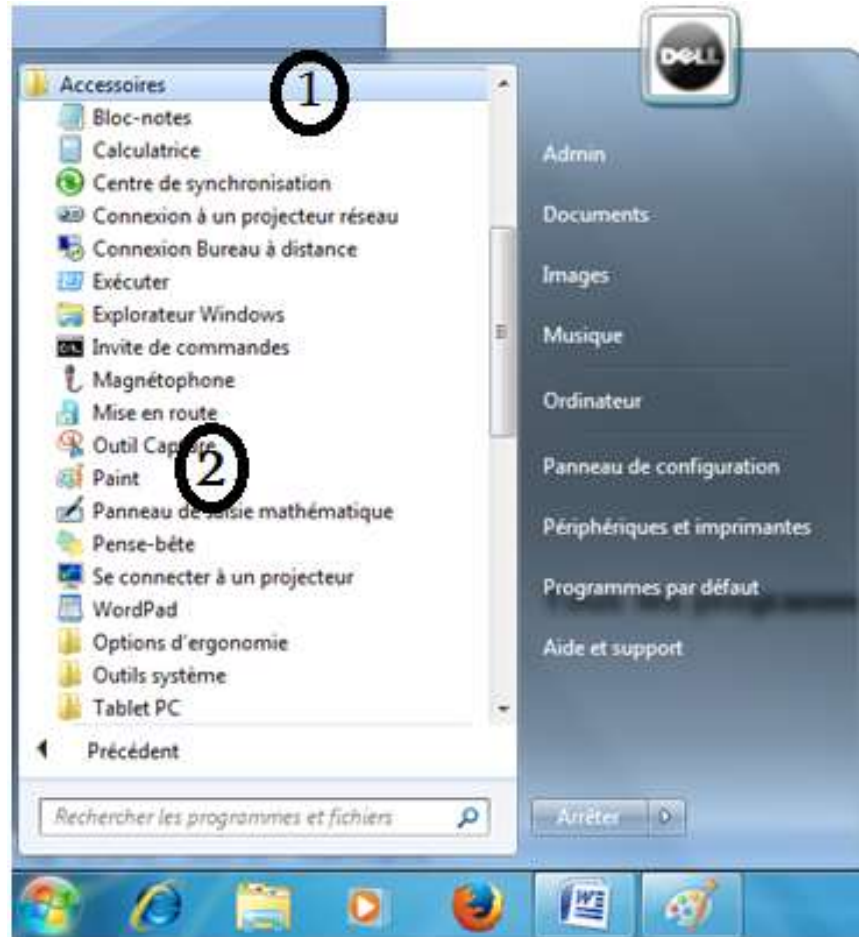
Créer un mot de passe Annuler

تأكيد كلمة المرور وذلك
بإعادة كتابتها فقط

9- تشغيل الرسام

ننقر مباشرة على (paint) من قائمة (Démarrer) وفي حالة عدم ظهورها في القائمة نضغط على Tous les programmes ثم Accessoires ثم الضغط على (paint) كما في الشكل أدناه

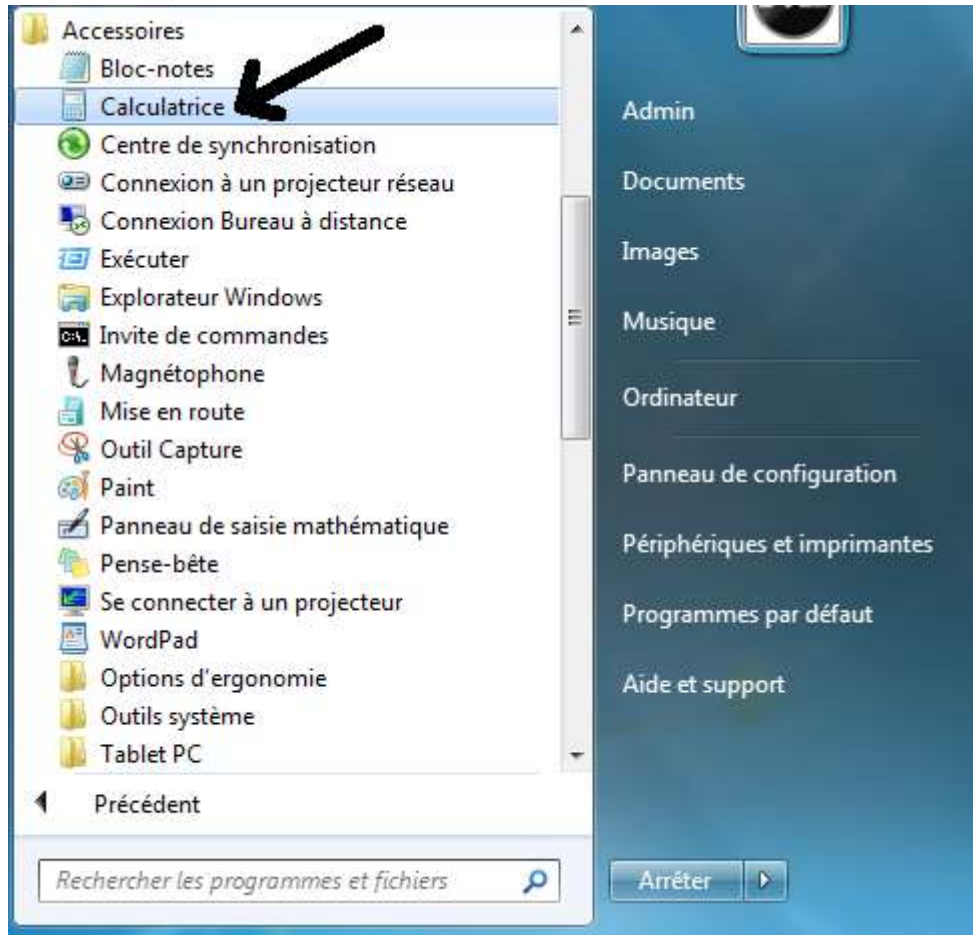




واجهة برنامج " الرسم "

10/- تشغيل الآلة الحاسبة

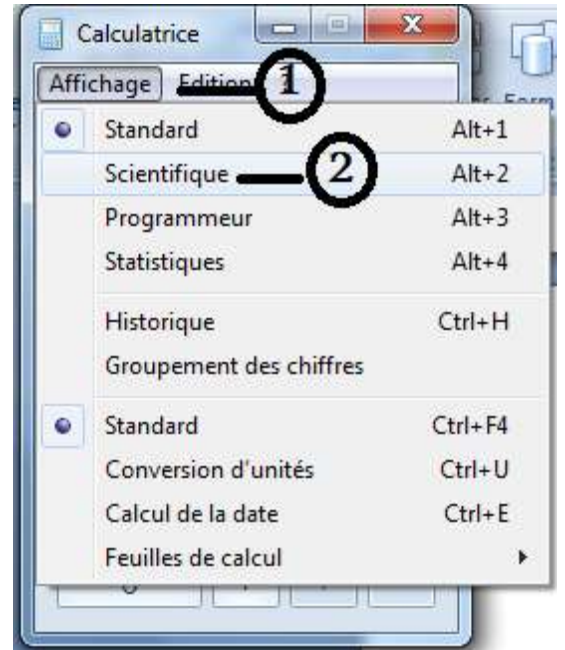
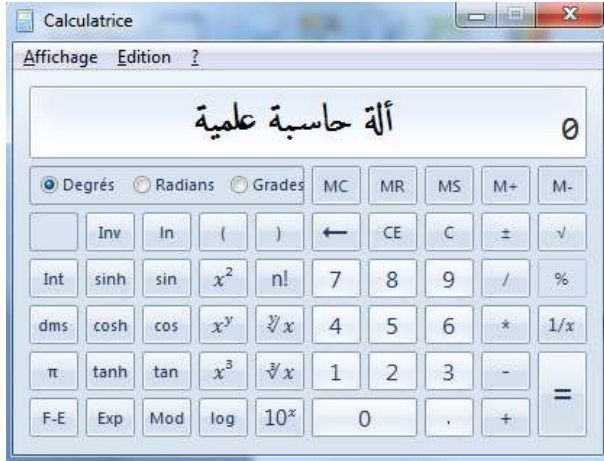
نضغط مباشرة على (Calculatrice) من قائمة (Démarrer) وفي حالة عدم ظهورها في القائمة نضغط على Tous les programmes ثم Accessoires ثم الضغط على (Calculatrice) كما في الشكل أدناه



فتظهر بالشكل التالي:



إذا أردنا أن نحولها لألة حاسبة علمية نضغط على Affichage ثم Scientifique

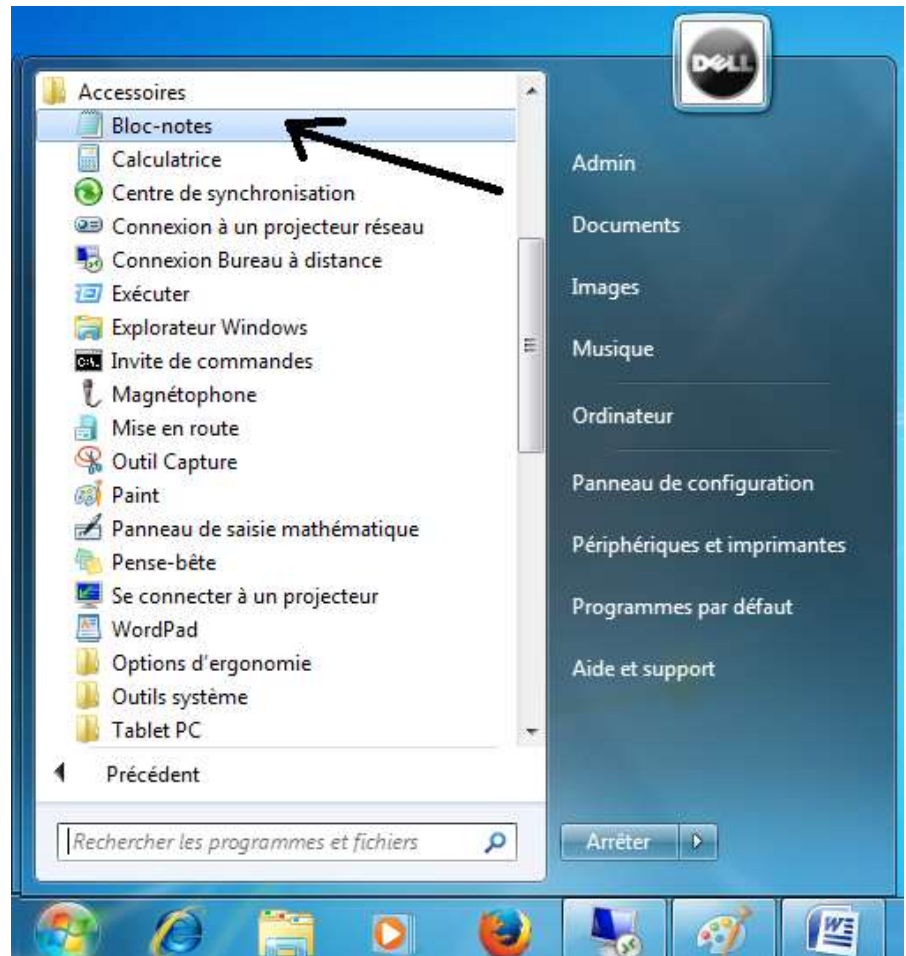


11- تشغيل الدفتر Bloc-Notes

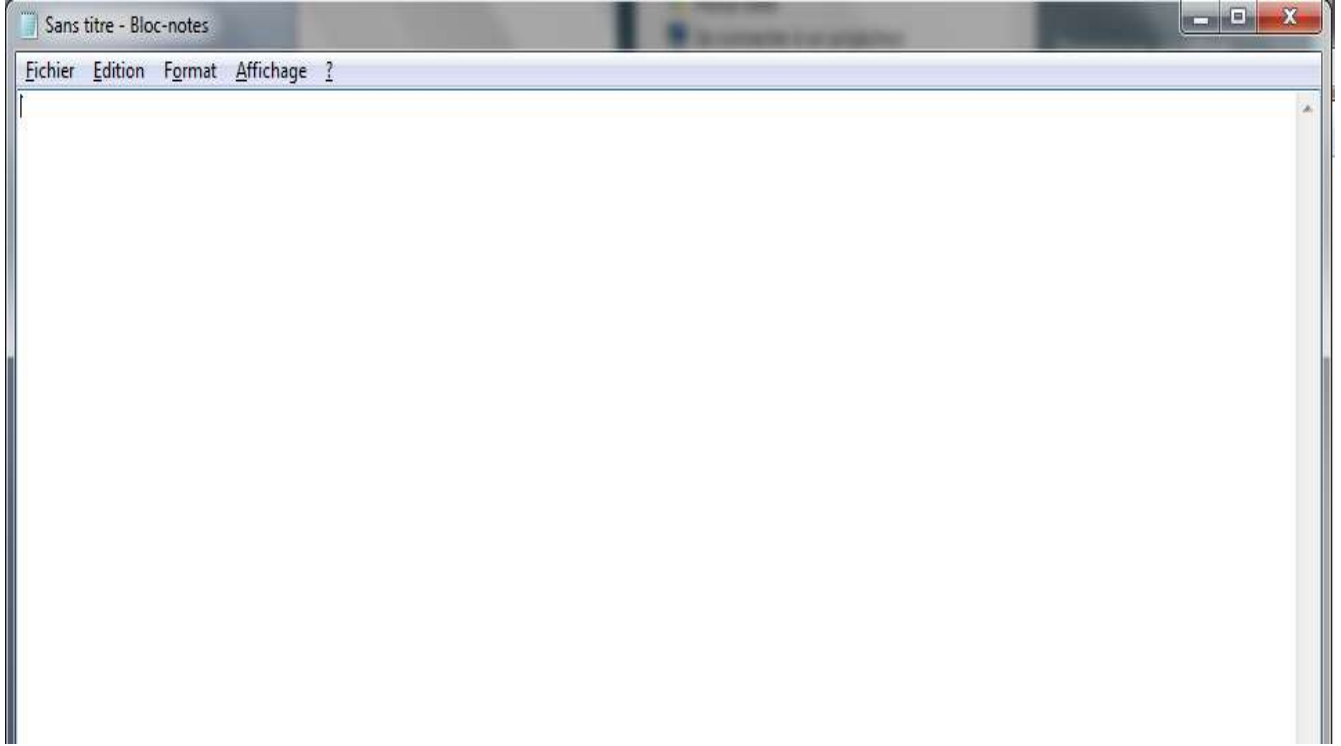
لتشغيل الدفتر ننقر على demarrer ثم Tous les programmes



أنقر على Accessoire ثم Bloc Notes

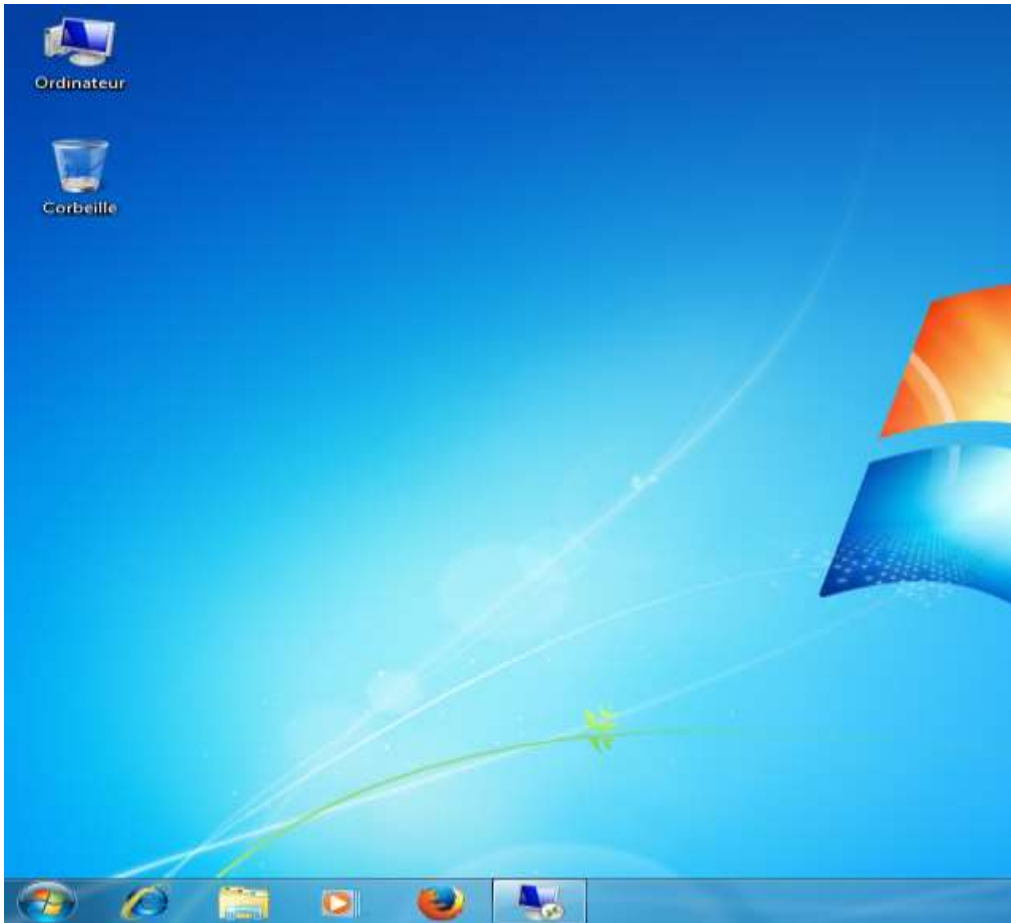


شكل برنامج الدفتر على التالي:



12/- إنشاء مجلد جديد

على سطح المكتب نضغط على Ordinateur مرتين.

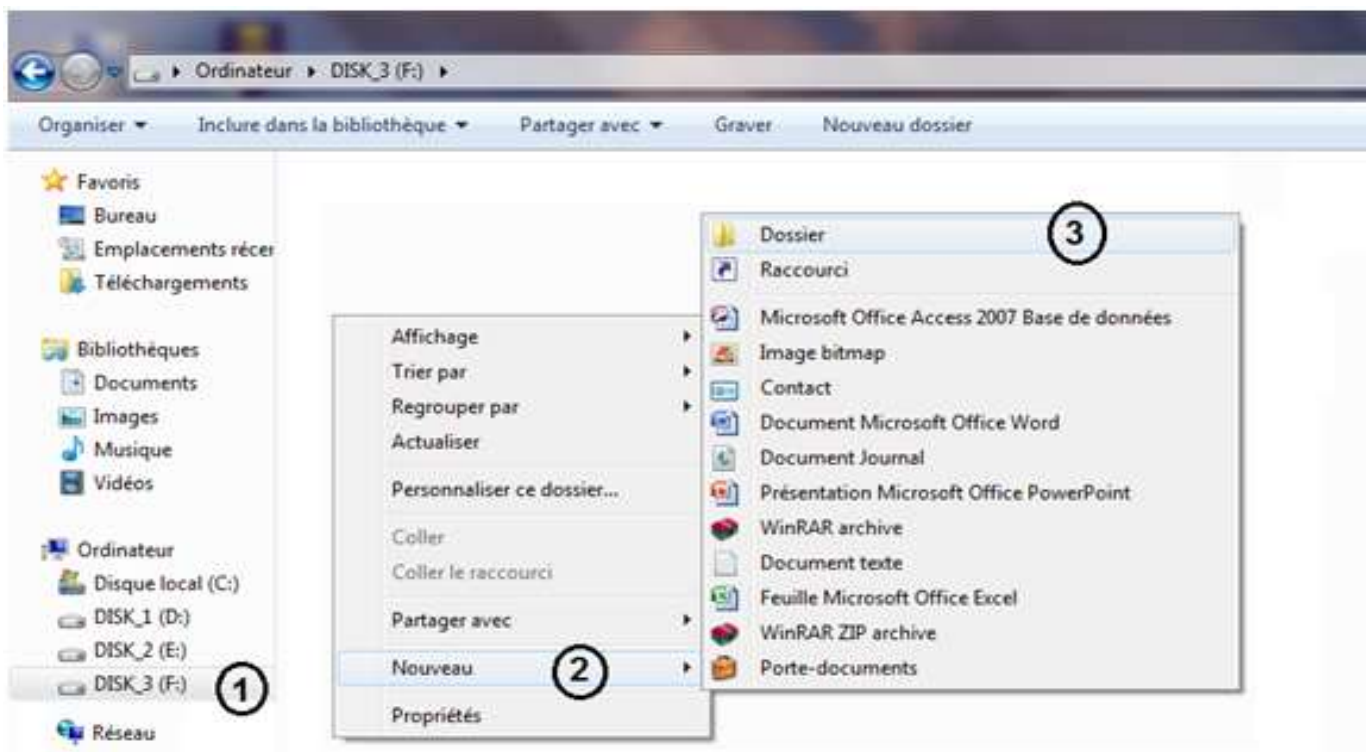


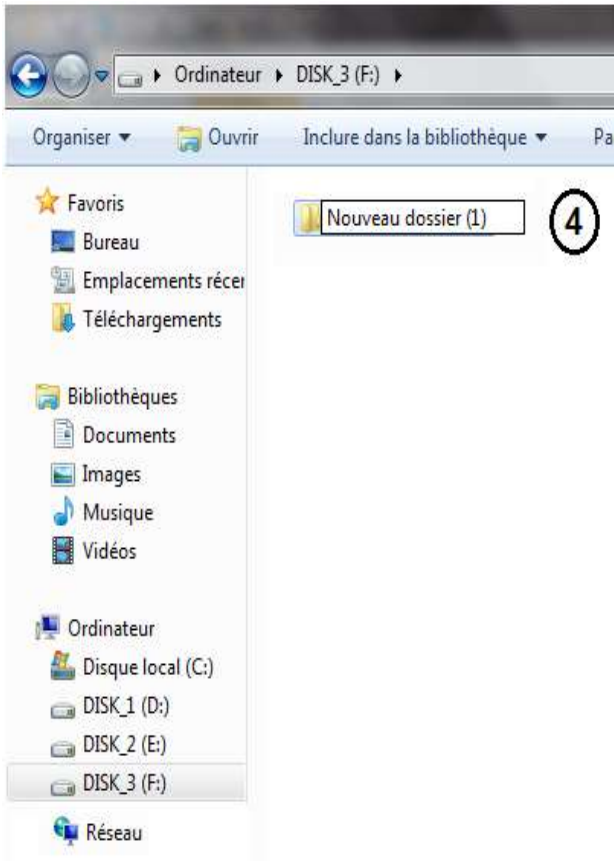
فيظهر الشكل المبين أدناه والذي يحتوي على مكونات القرص الصلب في الجهة اليمنى والذي يحتوي على أربعة أقسام (C,D,E,F) بالإضافة للقرص المضغوط (G:) وفي الجهة اليسرى تظهر مجلدات كل مجلد يحتوي على نوع من الملفات يحتاجها المستخدم ومن أهمها: (Telechargement, Documents, Images, Musique, Video..)



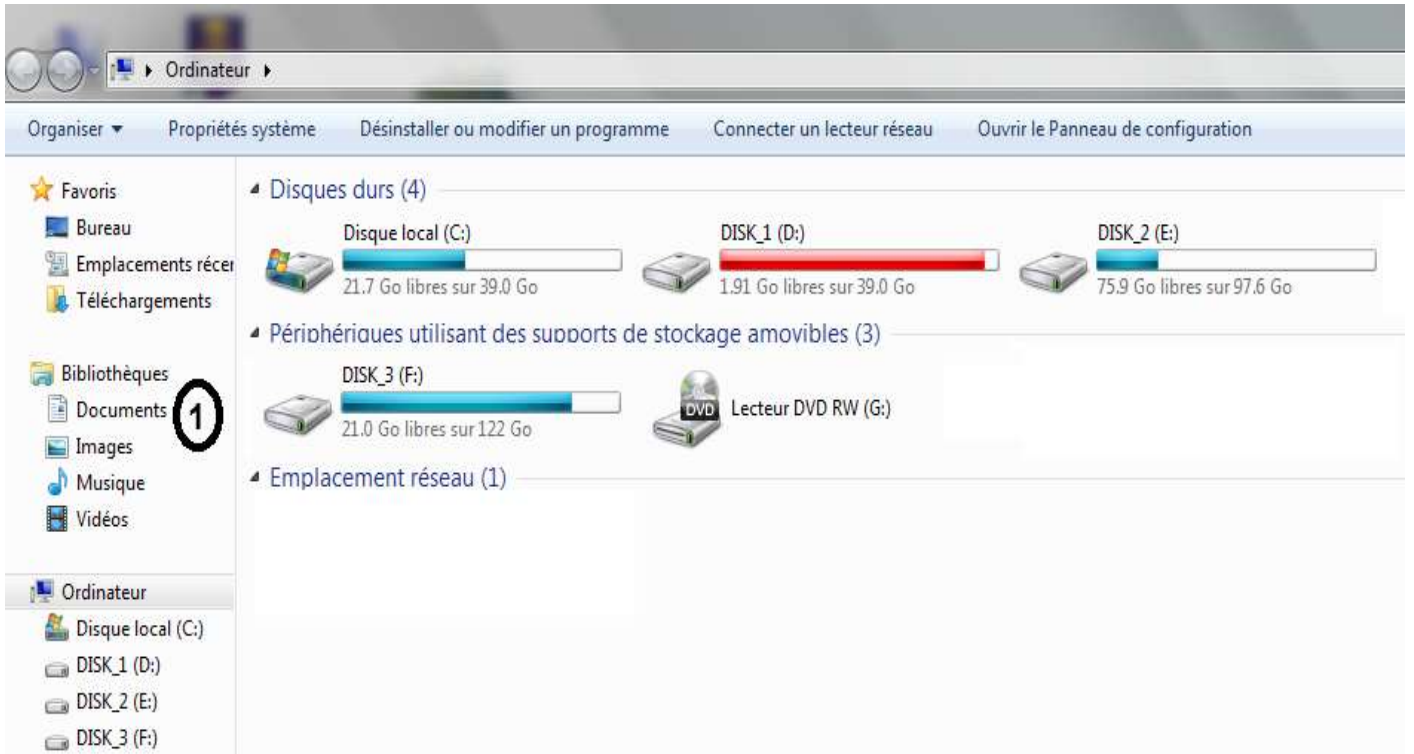
ثم نقوم بما يلي:

- 1/ نضع المؤشر في القسم (Partition) الذي نريد ان ننشئ فيه المجلد (أو الضغط مباشرة عليه مرتين) ثم نضع مؤشر الفأرة في المكان الفارغ و ننقر بقل الفأرة الأيمن فتظهر لنا قائمة من الأوامر ننقر على Nouveau
- 2/ ننقر على Dossier 3/ يتم ان شاء مجلد جديد باسم (1)Nouveau
- 4/ يمكن تسمية المجلد بأي اسم تريد (عربية أو فرنسية) ثم الضغط على Entree.

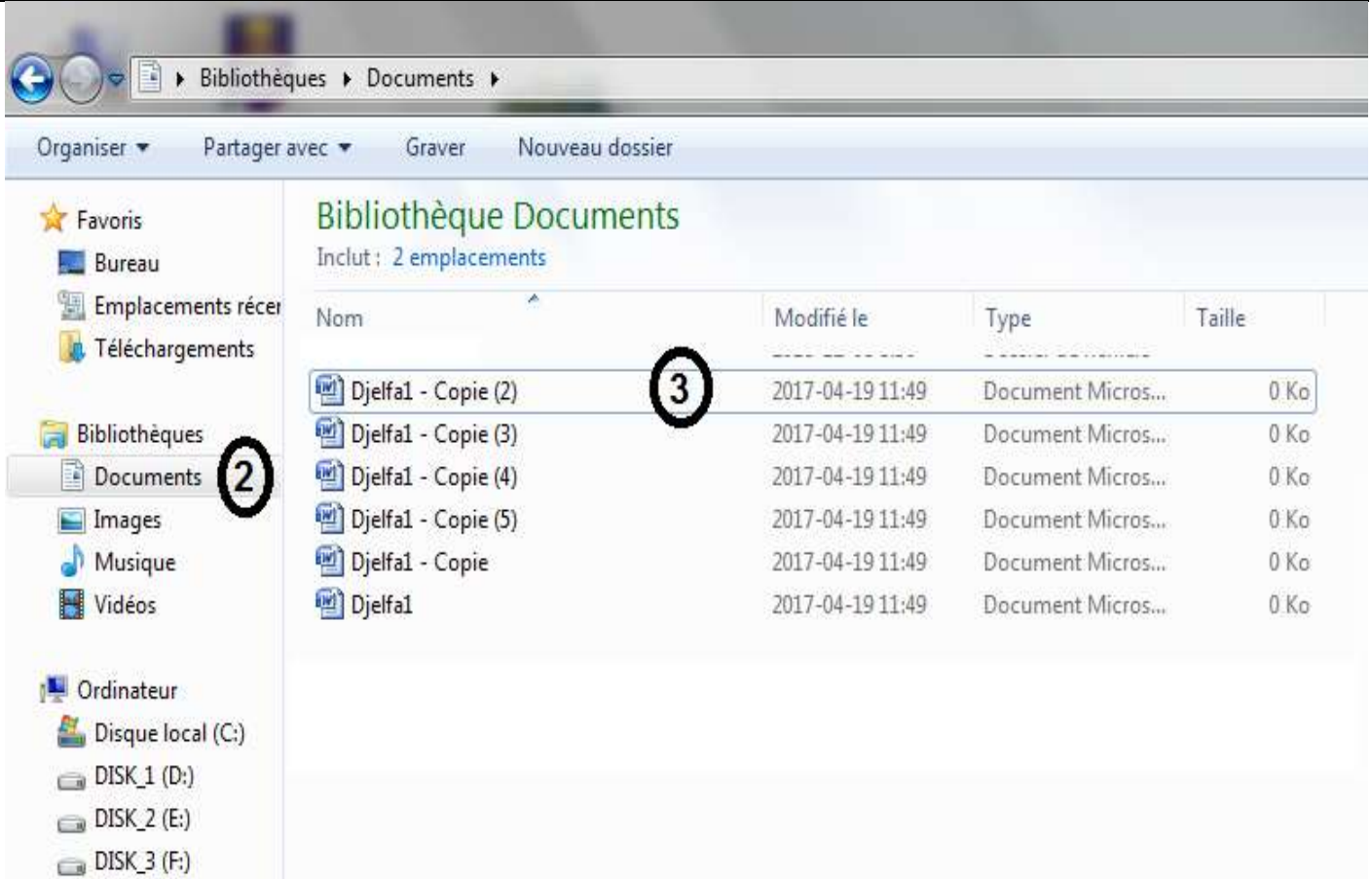




13- / لتشغيل ملف (Excel, Word) سبق تخزينه في الجهاز: نقر مرتين على جهاز الكمبيوتر (Ordinateur) من سطح المكتب

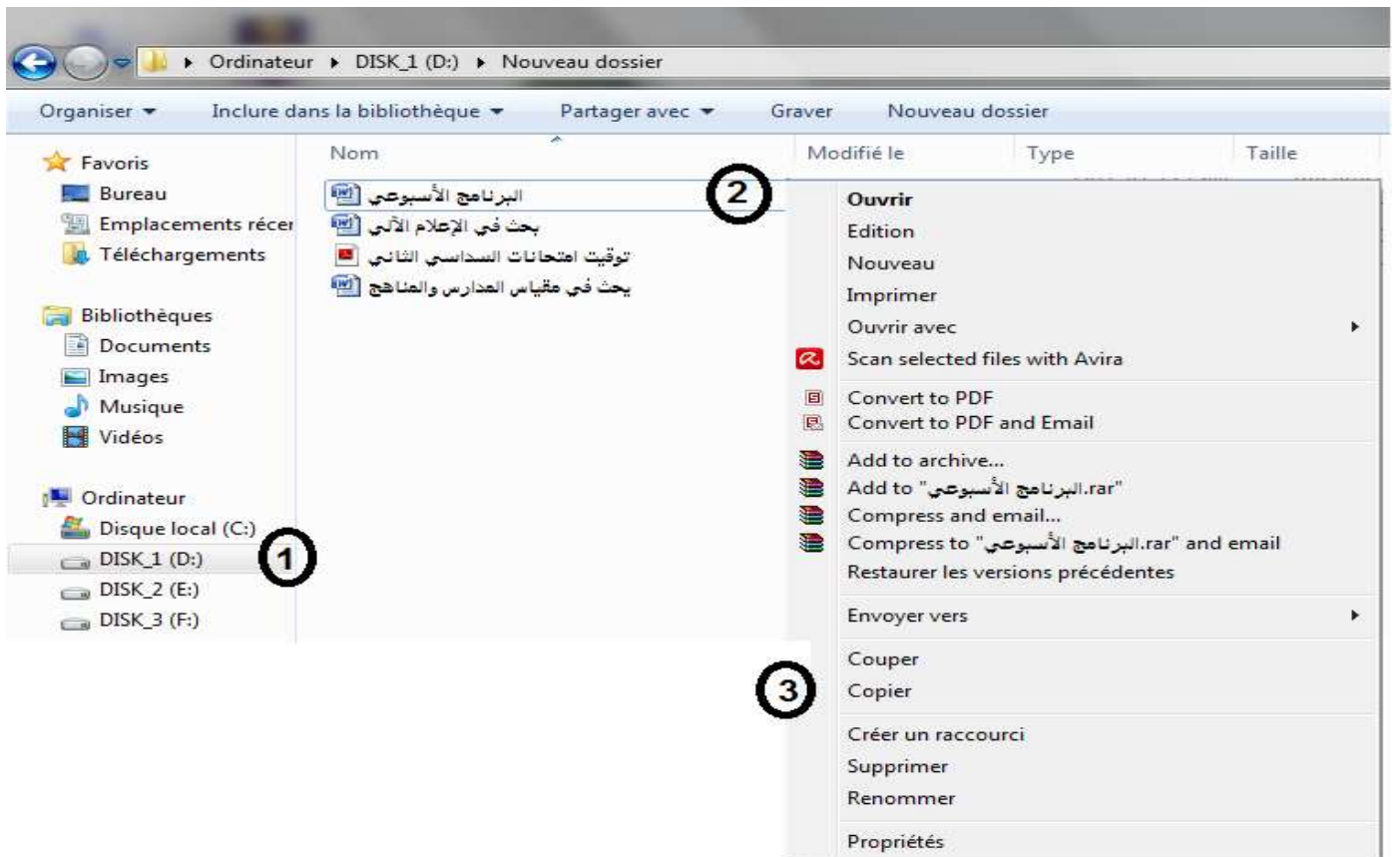


ثم نقر على Document ثم النقر مرتين على الملف المراد تشغيله.

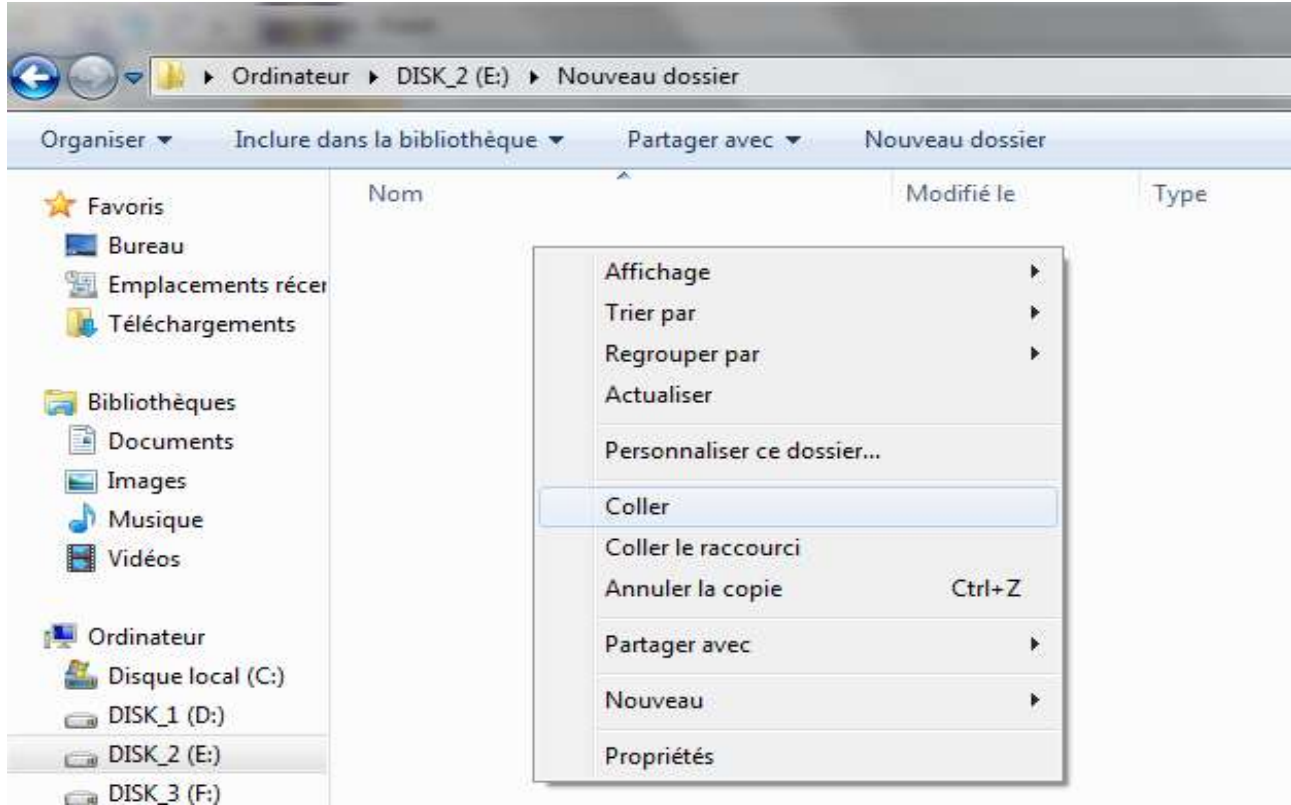


14/- نسخ أو قص أو تغيير اسم الملفات داخل الويندوز:

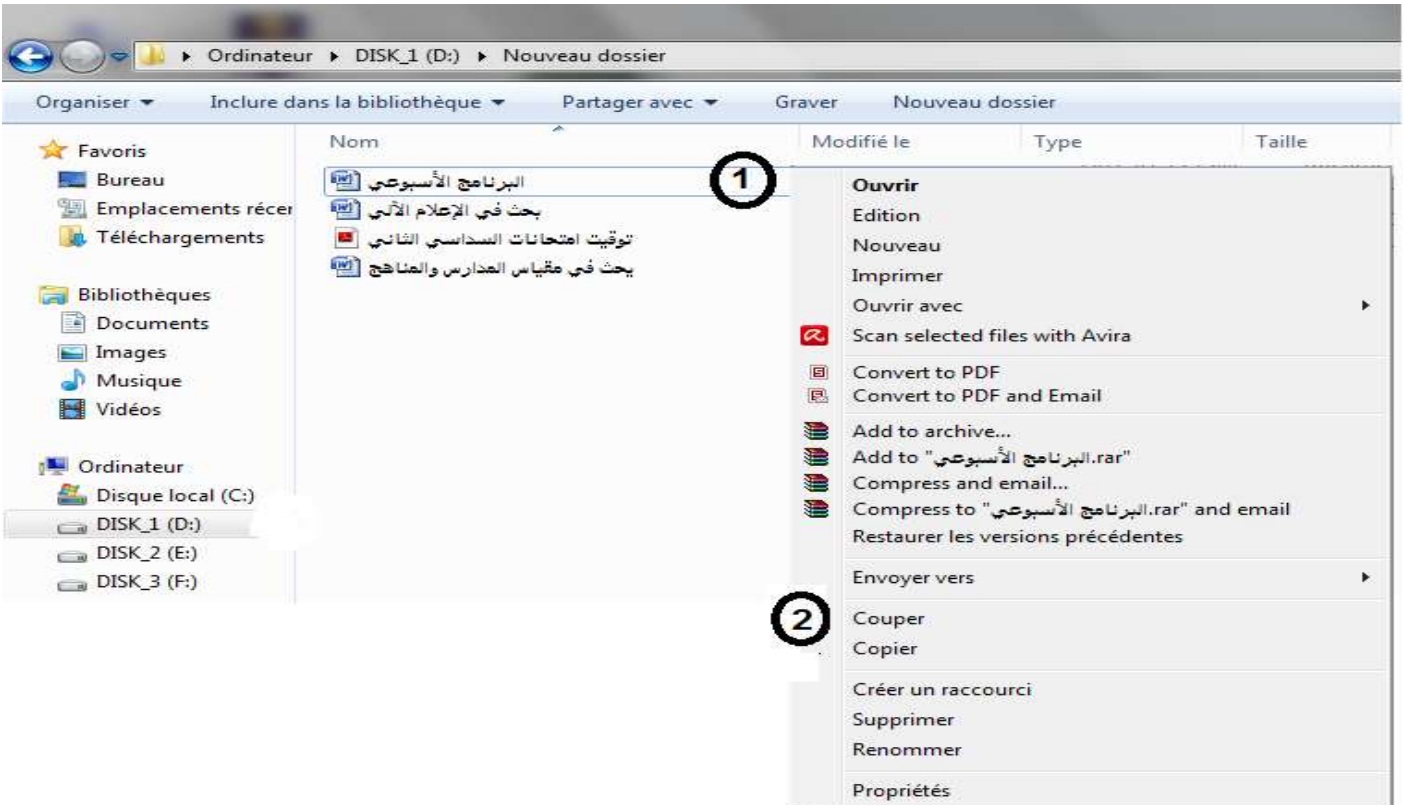
من أجل نسخ ملف نقوم بتحديد الملف وذلك بوضع مؤشر الفأرة عليه وننقر مرة واحدة ثم الضغط بالقلع الأيمن للفأرة فتظهر القائمة نختار نسخ (Copier).



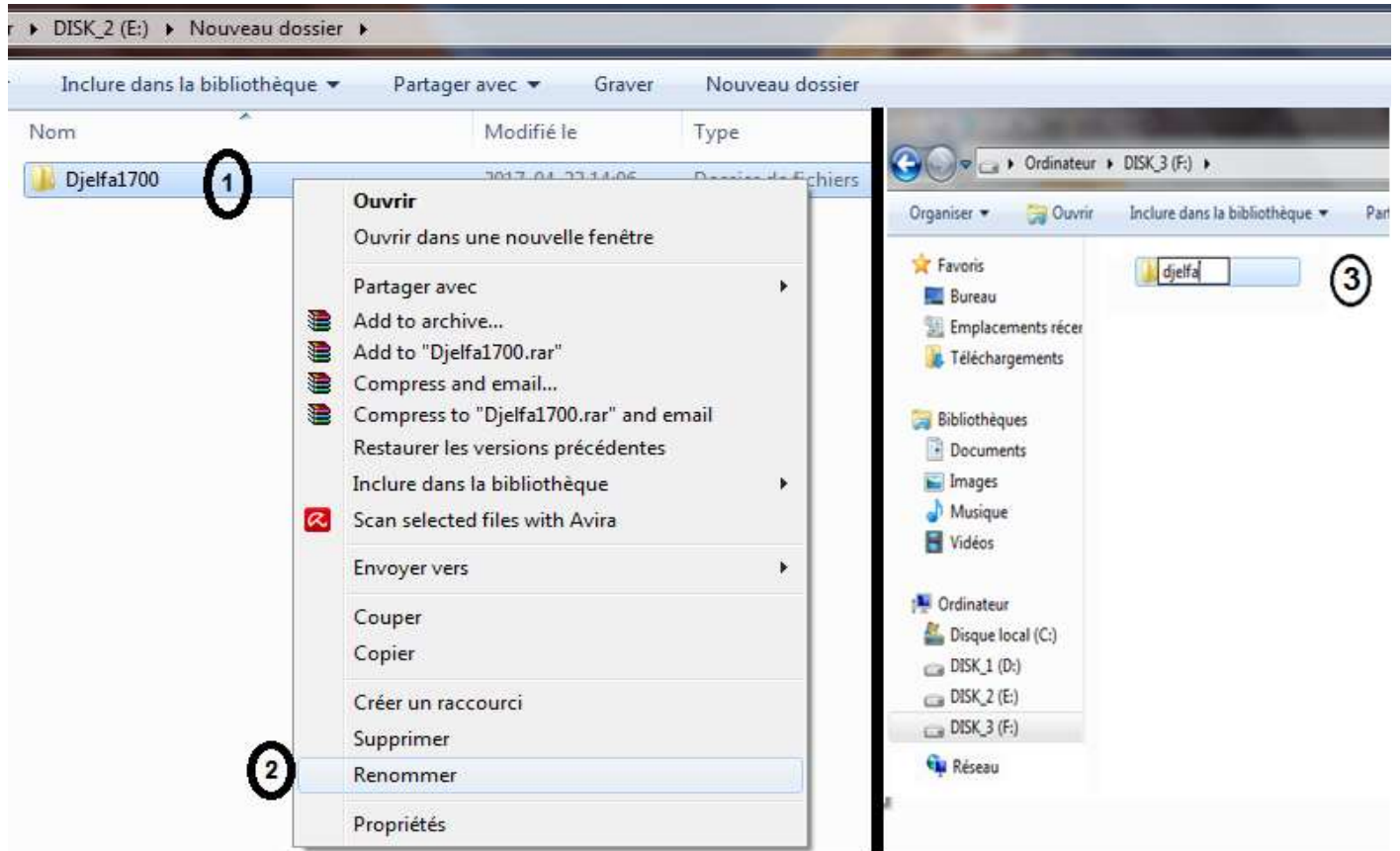
بعد القيام بعملية نسخ الملف نقوم بتحديد مكان وضع هذا الملف ثم الضغط بالقليل الأيمن للفأرة فتظهر القائمة نختار لصق (Coller).



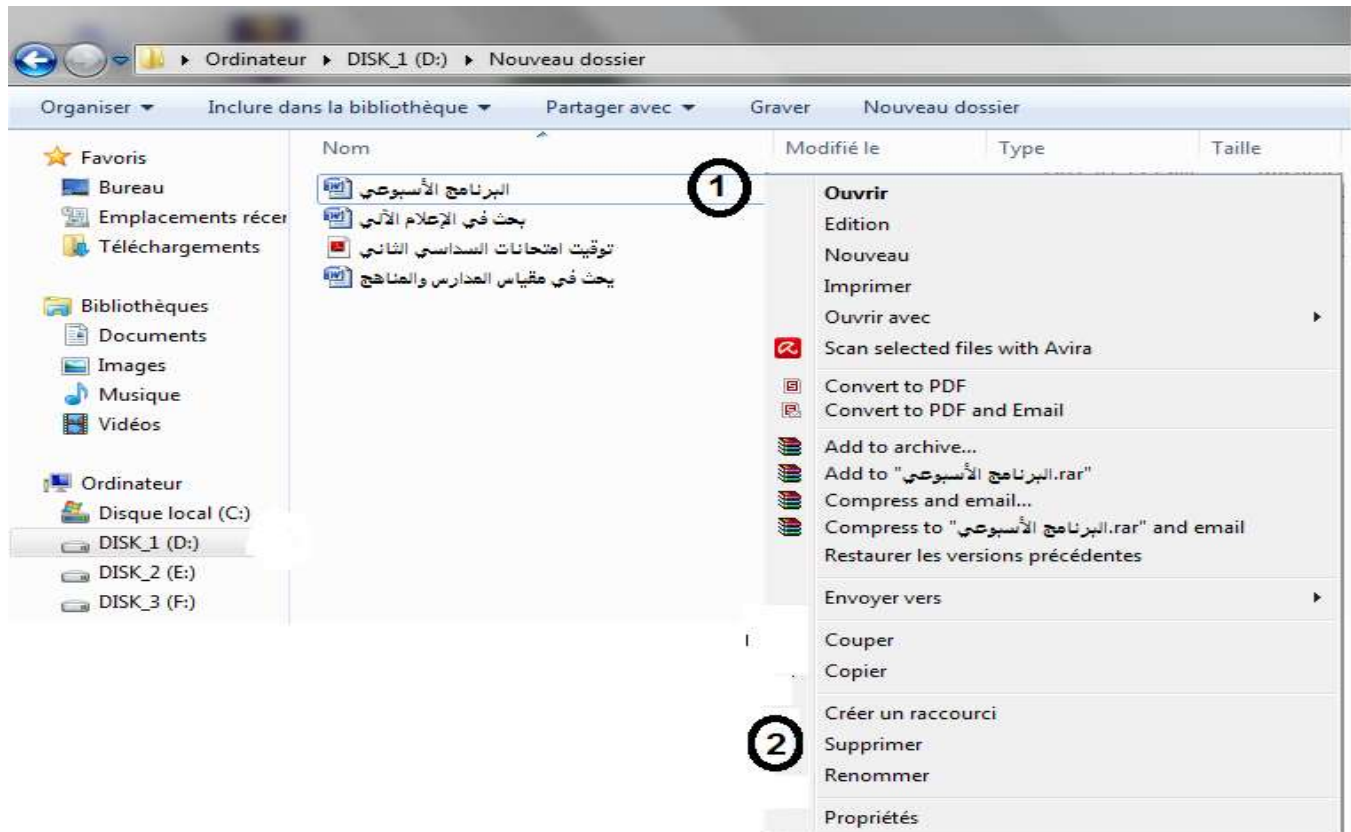
من أجل قص ملف وتحويله الى مجلد آخر نقوم بتحديد الملف وذلك بوضع مؤشر الفأرة عليه وننقر مرة واحدة ثم الضغط بالقليل الأيمن للفأرة فتظهر القائمة نختار قص (Couper) ونقوم بنفس عملية اللصق عند تحديد مكان وضعه.



من أجل القيام بتغيير اسم الملف أو المجلد نقوم بتحديد الملف ثم الضغط بالقلل الأيمن للفأرة فتظهر القائمة نختار إعادة التسمية (Renommer).

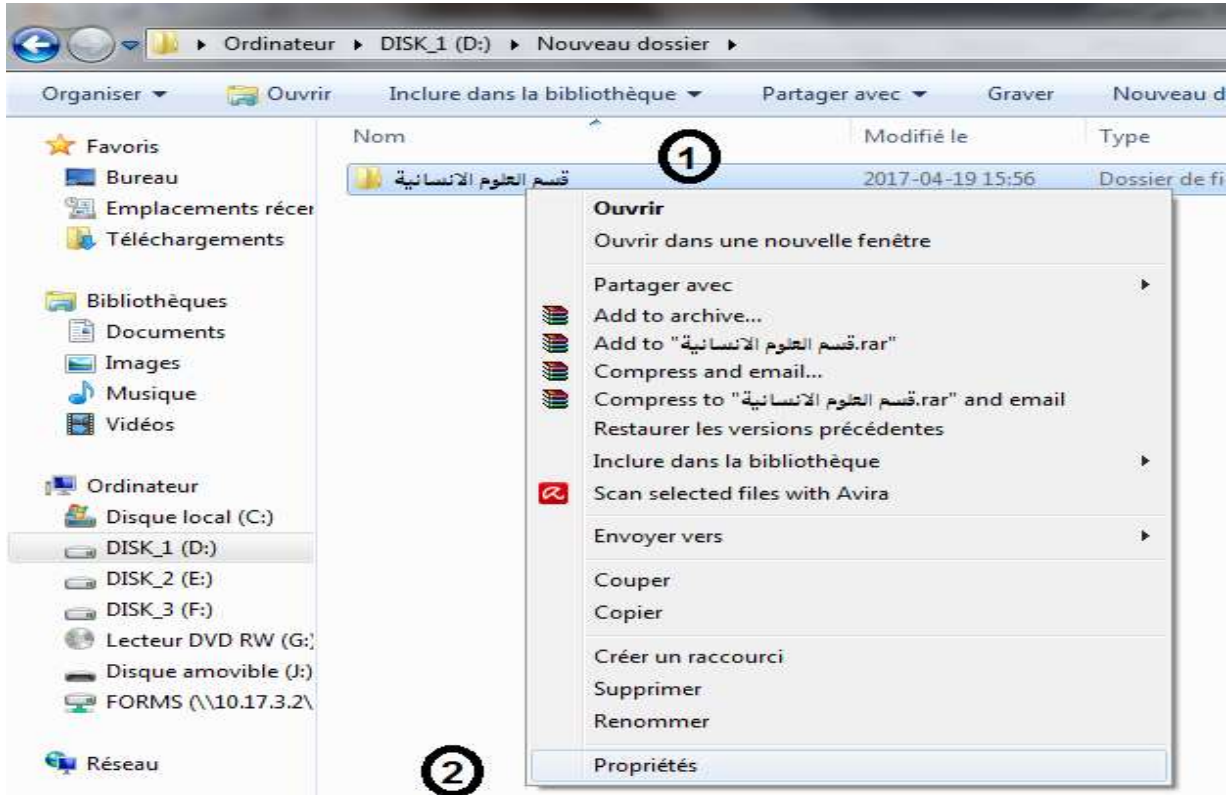


من أجل القيام بعملية حذف ملف أو مجلد نقوم بتحديد الملف ثم الضغط بالقلل الأيمن للفأرة فتظهر القائمة نختار منها حذف (Supprimer).

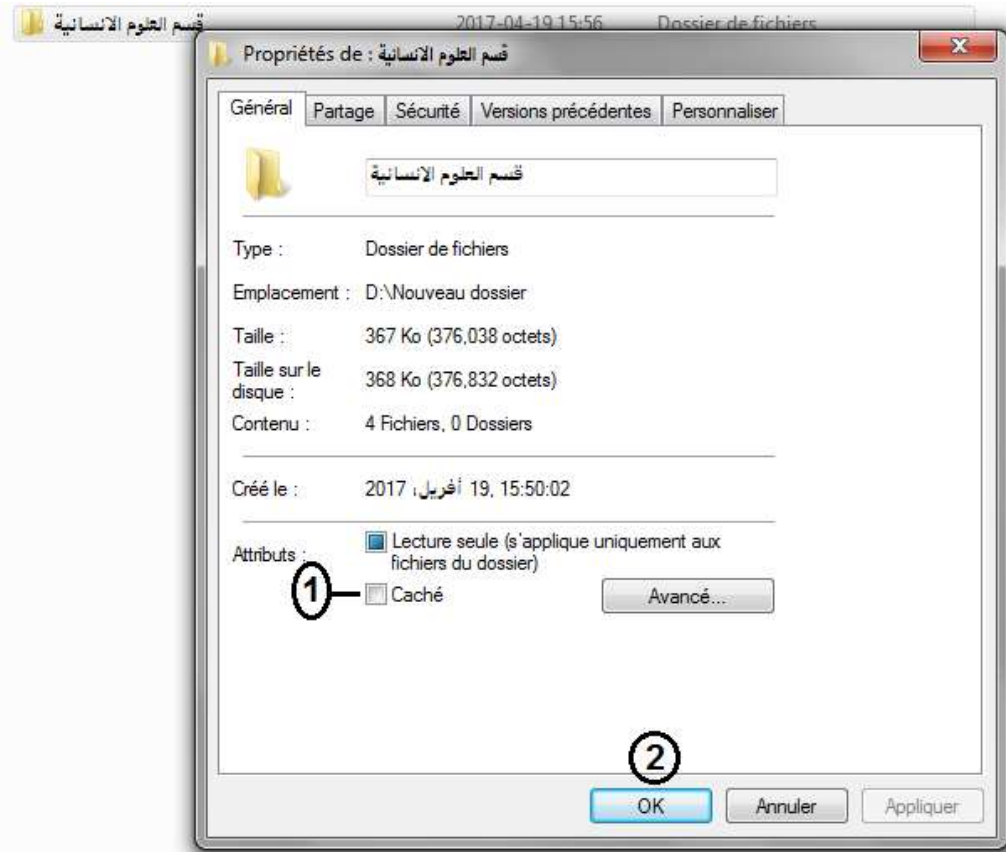


15/- إخفاء الملفات والمجلدات في الويندوز

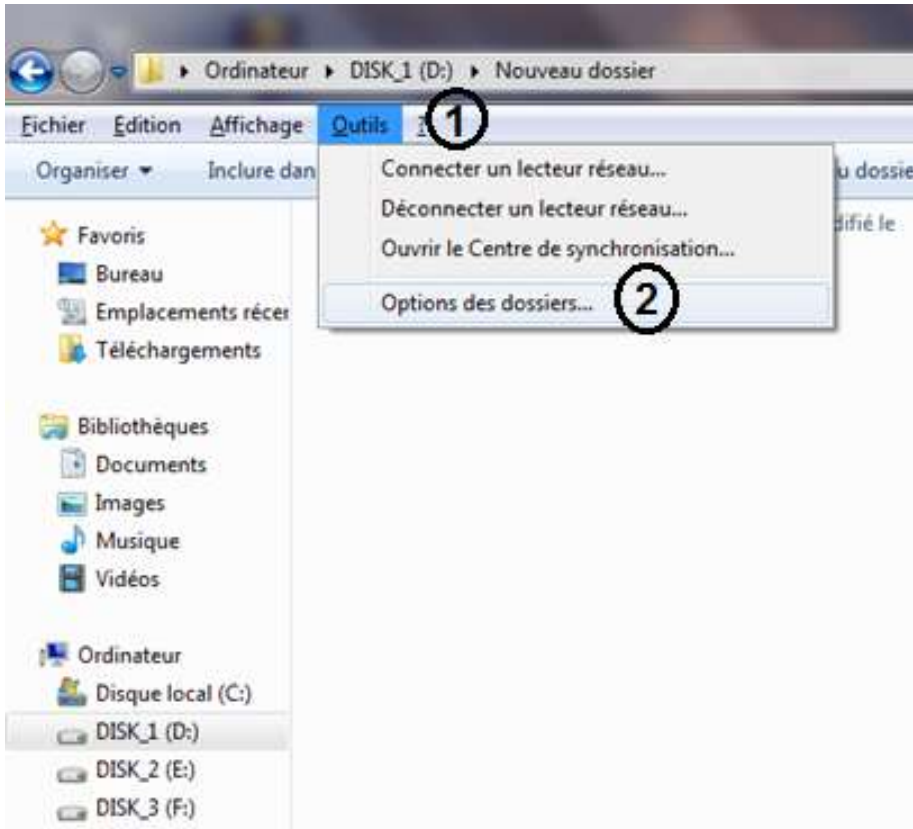
للقيام بإخفاء الملف أو المجلد نقوم بتحديد الملف ثم الضغط بالقلل الأيمن للفأرة فتظهر القائمة نختار منها خصائص (Propriétés).



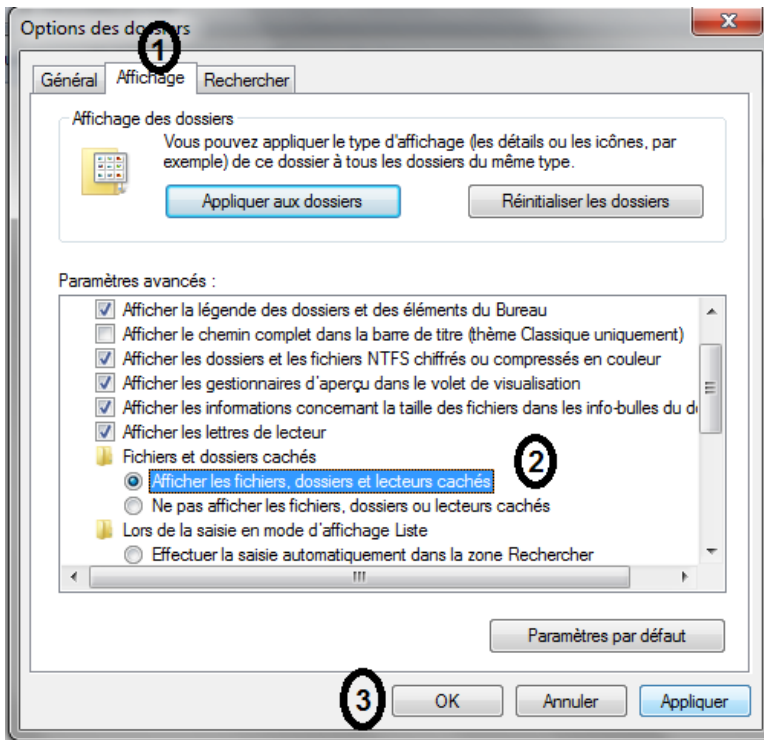
ثم نقوم بالنقر في المربع المقابل لـ **Caché** ثم الضغط على **Ok**



في حالة إظهار الملف المخفي تنقر على "أدوات" Outils من القائمة الرئيسية فتظهر قائمة منسدلة أنقر على Options des dossiers.



في التبويب Affichage حدد الخيار : Afficher les fichiers, dossiers et lecteurs cachés ثم Ok فتظهر كل الملفات والمجلدات التي تم إخفائها وهكذا كلما أردت إخفاء هذه الملفات أو المجلدات تُفعل العملية فقط .



16/- معرفة خصائص الجهاز ونظام التشغيل المستعمل

The screenshot shows the Windows 7 System Configuration window. The left sidebar contains navigation options: 'Page d'accueil du panneau de configuration', 'Gestionnaire de périphériques', 'Paramètres d'utilisation à distance', 'Protection du système', and 'Paramètres système avancés'. The main content area is titled 'Édition Windows' and shows 'Windows 7 Professionnel' with a '1' next to it. Below this, it displays 'Copyright © 2009 Microsoft Corporation. Tous droits réservés.' and a link to 'Obtenir plus de fonctionnalités avec une nouvelle édition de Windows 7'. The 'Système' section lists: 'Fabricant: Dell', 'Évaluation: 3.3 Indice de performance Windows', 'Processeur: Pentium(R) Dual-Core CPU E5700 @ 3.00GHz 3.00 GHz' with a '2' next to it, 'Mémoire installée (RAM): 2.00 Go' with a '3' next to it, 'Type du système: Système d'exploitation 32 bits', and 'Styilet et fonction tactile: La fonctionnalité de saisie tactile ou avec un styilet n'est pas disponible sur cet écran'. The 'Dell - support' section (marked with a '4') includes: 'Numéro de téléphone: 1-800-624-9896 (XPS 1-800-232-8544)', 'Heures de support: In the United States, 24 hours a day, 7 days a week', and 'Site Web: Support en ligne'. The 'Paramètres de nom d'ordinateur, de domaine et de groupe de travail' section (marked with a '4') lists: 'Nom de l'ordinateur: Ob17tbn03-41' with a '5' next to it, 'Nom complet: Ob17tbn03-41' with a '6' next to it, 'Description de l'ordinateur:', and 'Groupe de travail: WORKGROUP' with a '7' next to it. The 'Activation de Windows' section (marked with an '8') shows 'Windows est activé.' and 'ID de produit: 00371-OEM-8992671-00004'. The bottom left corner has links for 'Voir aussi', 'Centre de maintenance', 'Windows Update', and 'Informations et outils de performance'.

من الشكل السابق يمكن شرح الخصائص المهمة على النحو التالي:

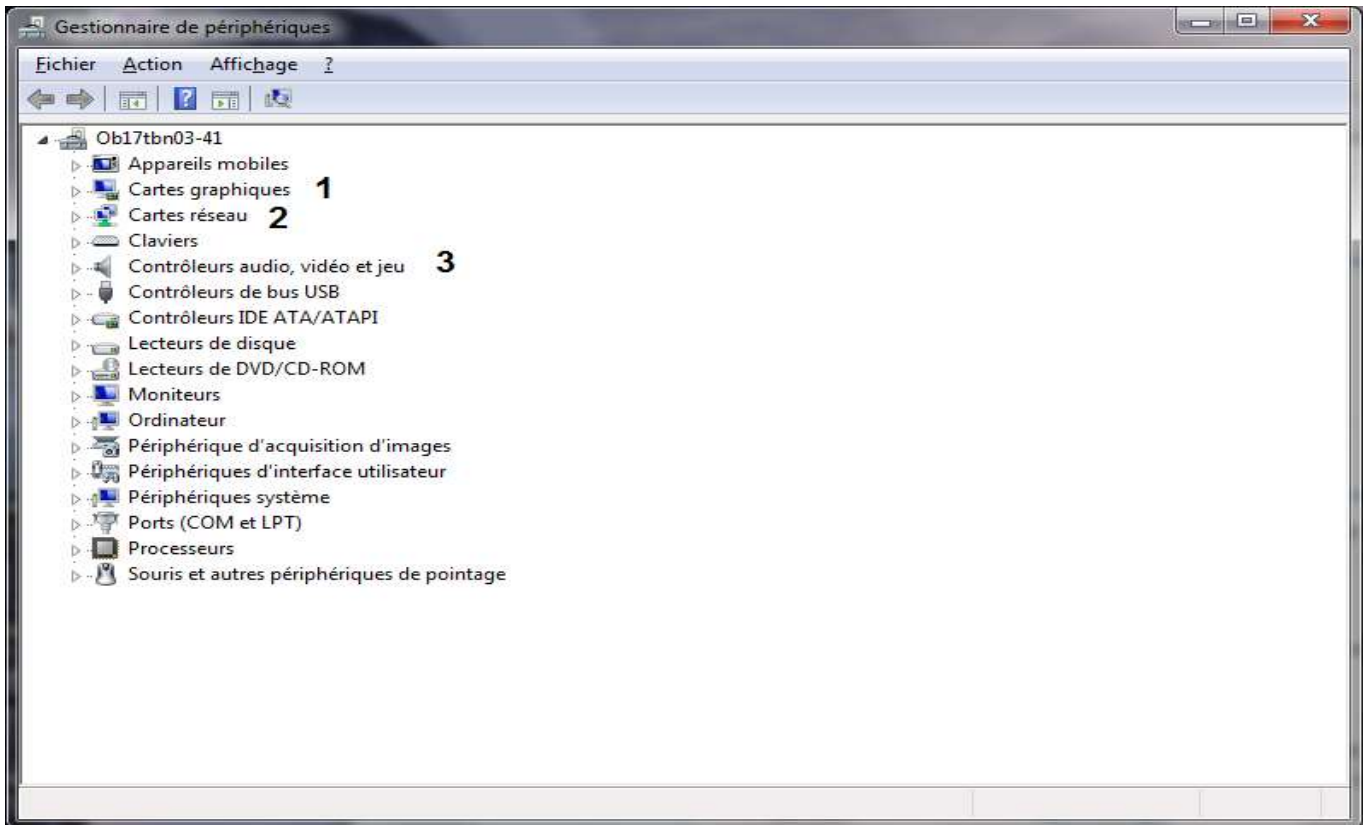
1. إصدار الويندوز وفي هذه الحالة الويندوز المثبت هو Windows Profesionnel
 2. نوعية معالج الجهاز وسرعته: Pentium (R) Dual-Core CPU 3.00Ghz
 3. ذاكرة الجهاز: Memoire (RAM): 2.00GO
 4. نوعية الجهاز: Dell
 5. اسم الجهاز
 6. اسم المستخدم (اسم الحساب)
 7. مجموعة العمل وتسمى هنا Workgroup
 8. حالة الويندوز هل هو مفعل أم لا (يعني أصلي أم لا) Windows est activé
- من خلال الشكل السابق (خصائص الجهاز) يمكننا معرفة الأجهزة المتصلة بالجهاز والمثبتة والغير مثبتة وذلك بالضغط على Gestionnaire de périphériques الموجود في الجهة اليسرى للشكل فيظهر الشكل التالي:

1. معرفة بطاقة الفيديو (دقة اللون) Cartes graphiques

2. بطاقة الشبكة Carte réseau

3. بطاقة الصوت Audio

ملاحظة: في حالة وجود أجهزة أو معدات متصلة بجهازك وغير مثبتة أو غير مفعلة فستجلب في بدايتها علامة دائرة صفراء توحى بعد تثبيتها أو تفعيلها، في حالة عدم التفعيل لإضغط بالقلل الأيسر للفأرة عليها وستظهر قائمة منسدلة عليها خيار التفعيل Activer قم بالنقر عليها فتصبح هذه الأداة مفعلة وتعمل بصورة عادية



17/- تغيير اسم الجهاز (Nom d'ordinateur)



ضع مؤشر الفأرة داخل المستطيل المكتوب فيه الاسم السابق للجهاز ثم قم بمحي الاسم أو التعديل عليه ثم

اضغط على OK وقم بإعادة تشغيل الجهاز ، كما يمكنك تعديل "مجموعة العمل" أيضا Workgroup.

