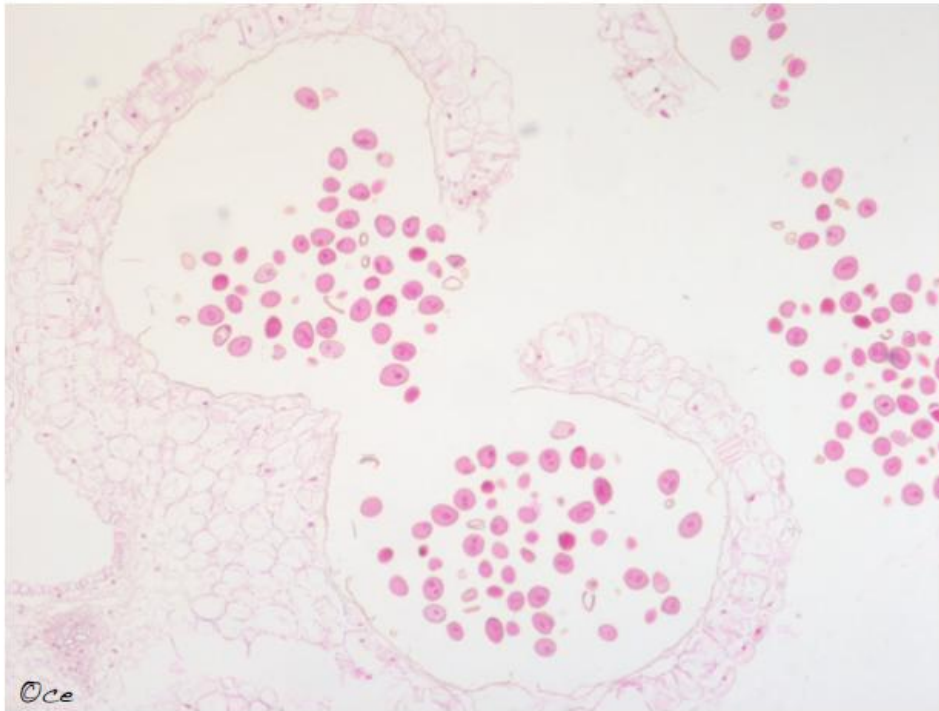


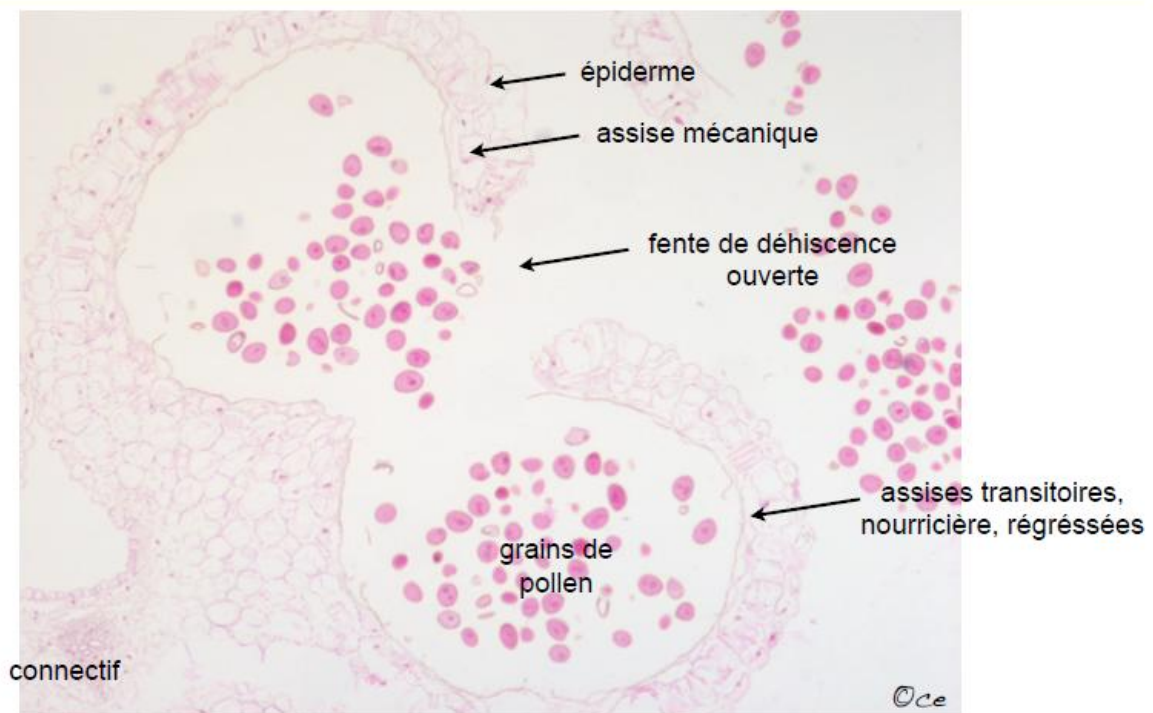
## **TP 5 : LOCALISATION DES STRUCTURES REPRODUCTRICES DES ANGIOSPERMES**

Localisation des structures  
reproductrices des angiospermes

## Coupe de demi-anthère déhiscente



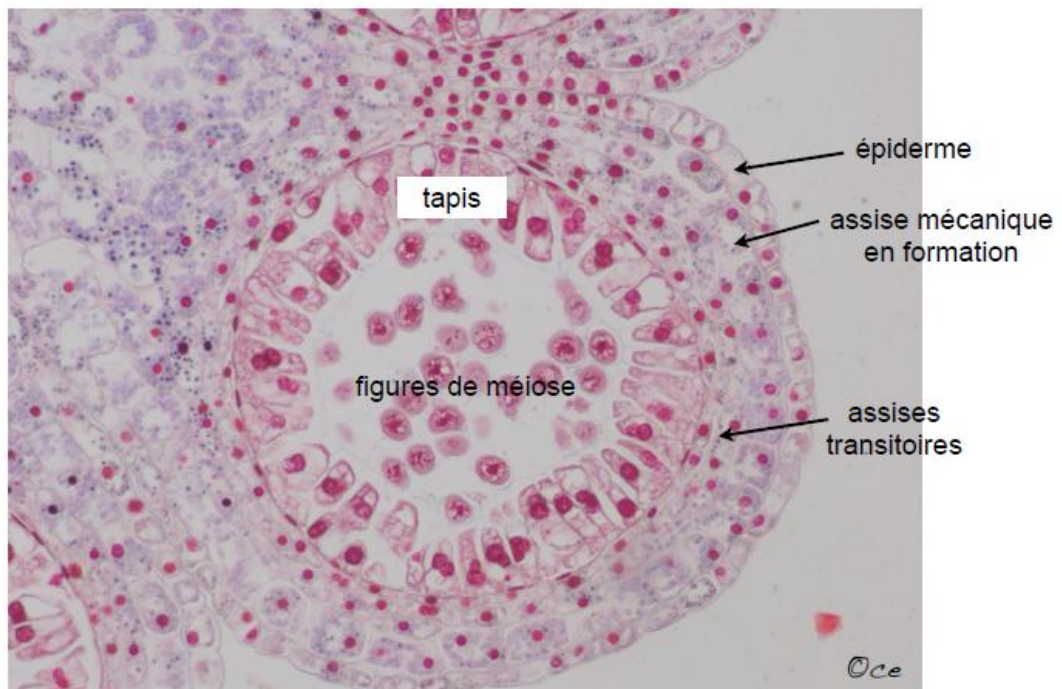
## Coupe de demi-anthère déhiscente



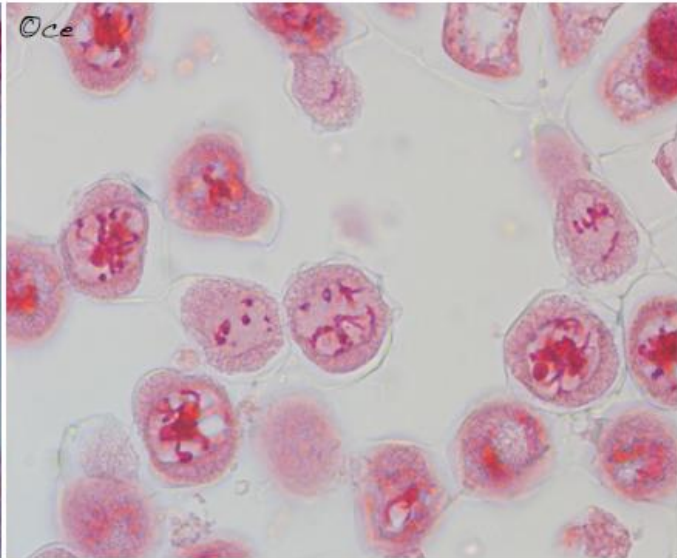
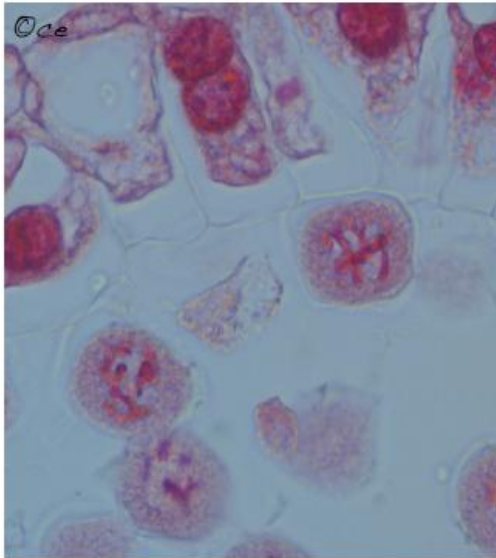
## Coupe d'anthère jeune



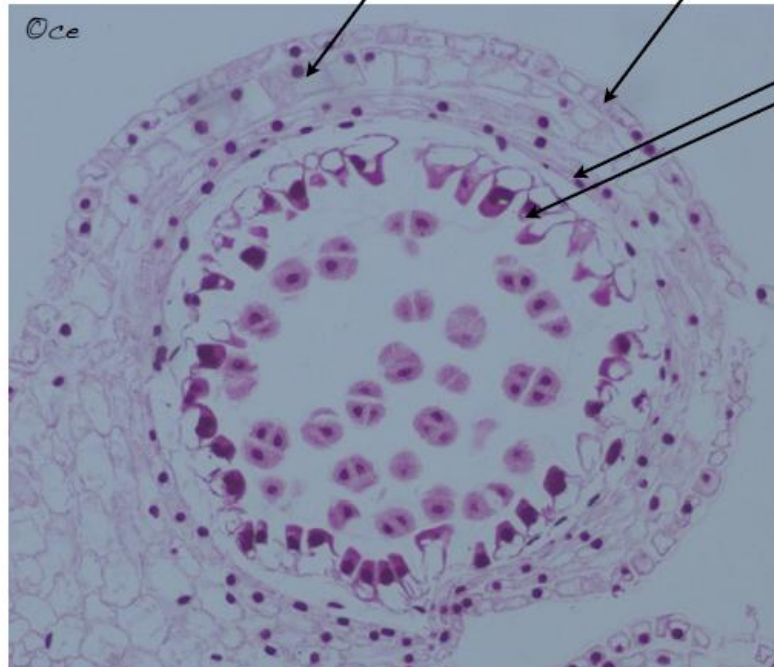
## Evolution d'un sac pollinique



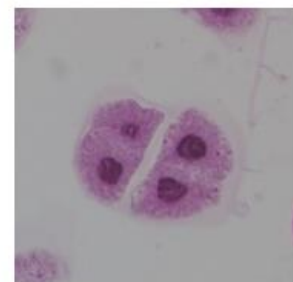
## Divers stades de méiose



## Fin de méiose



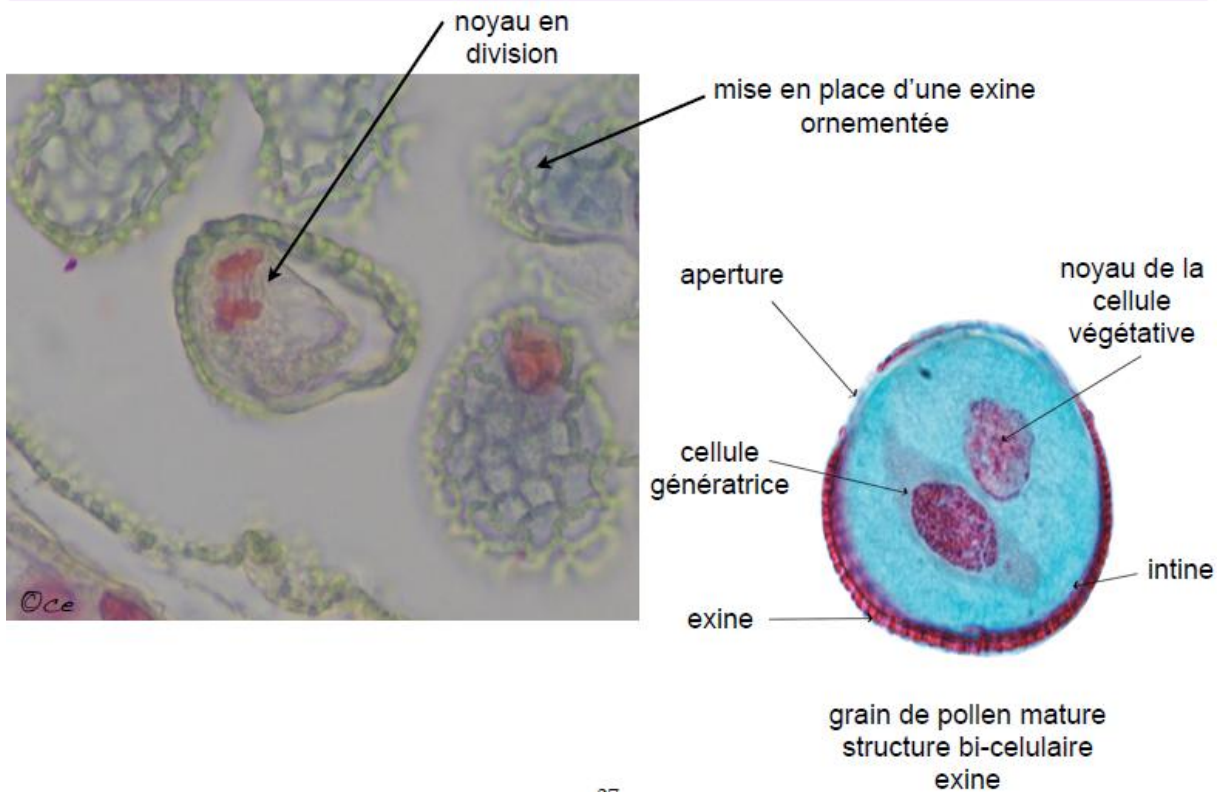
tapis et assises  
transitoires en  
régression



tétrade de spores

chaque cellule va  
donner un grain  
de pollen

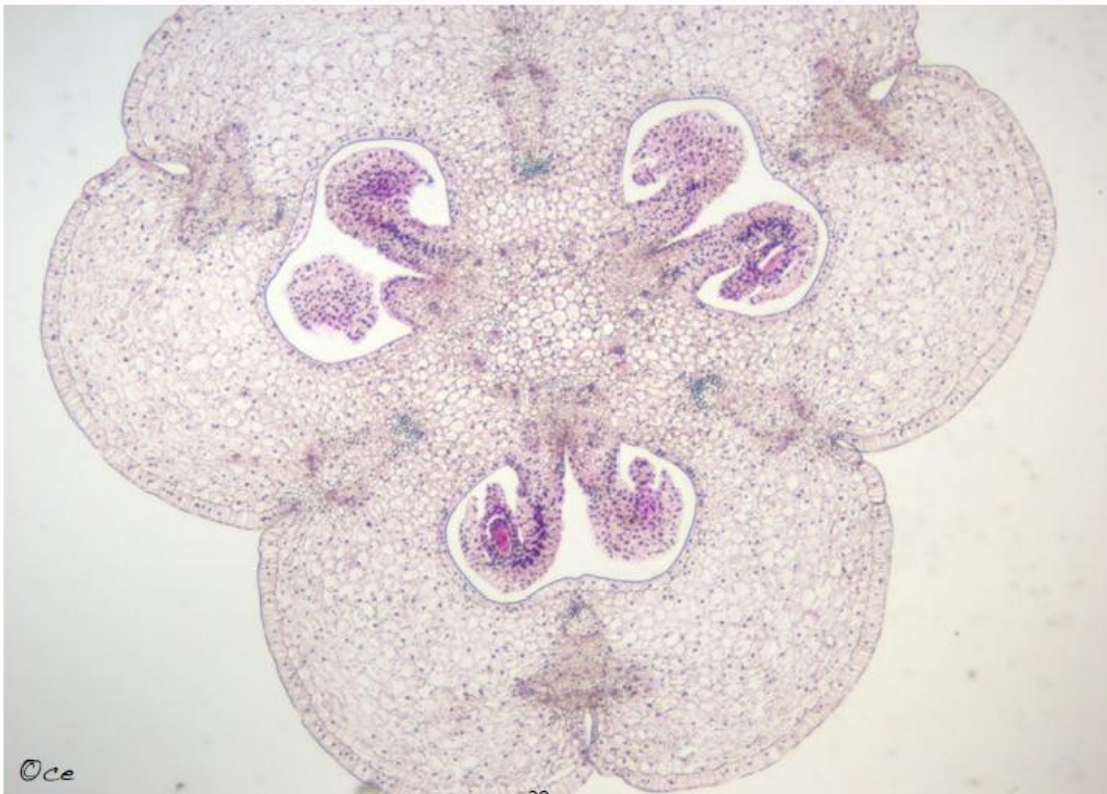
## Différenciation des grains de pollen



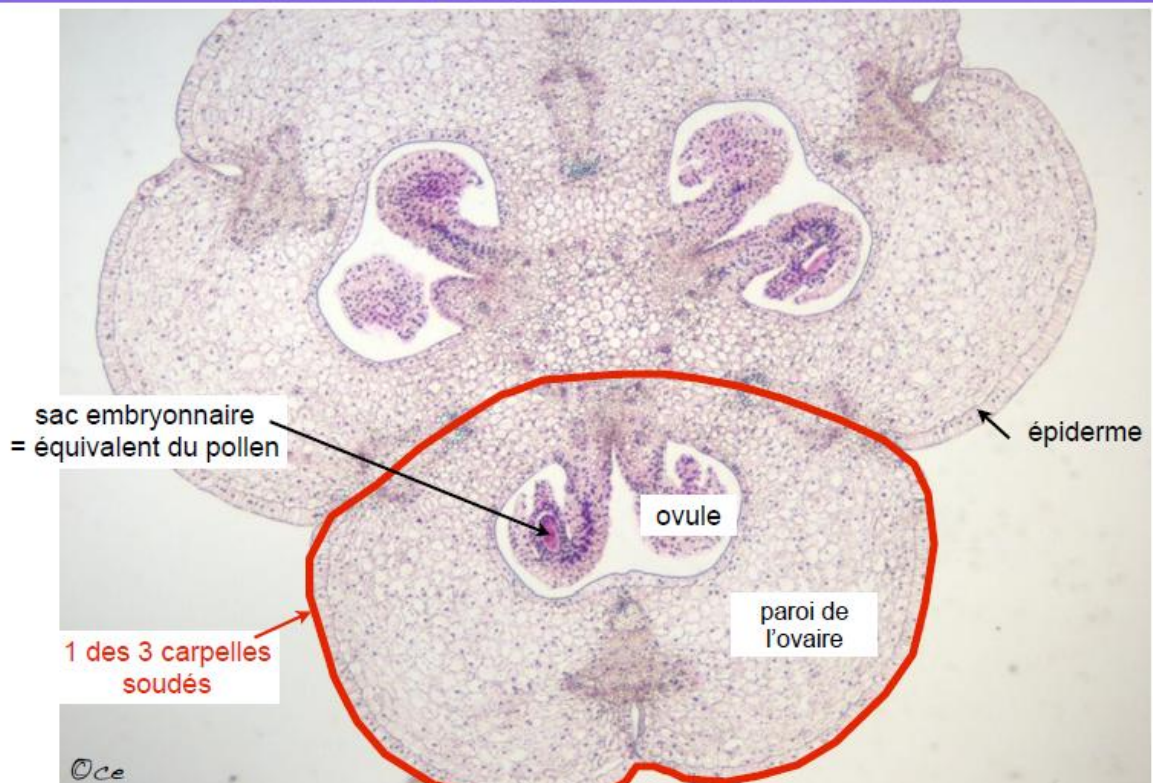
## Grains de pollen en germination



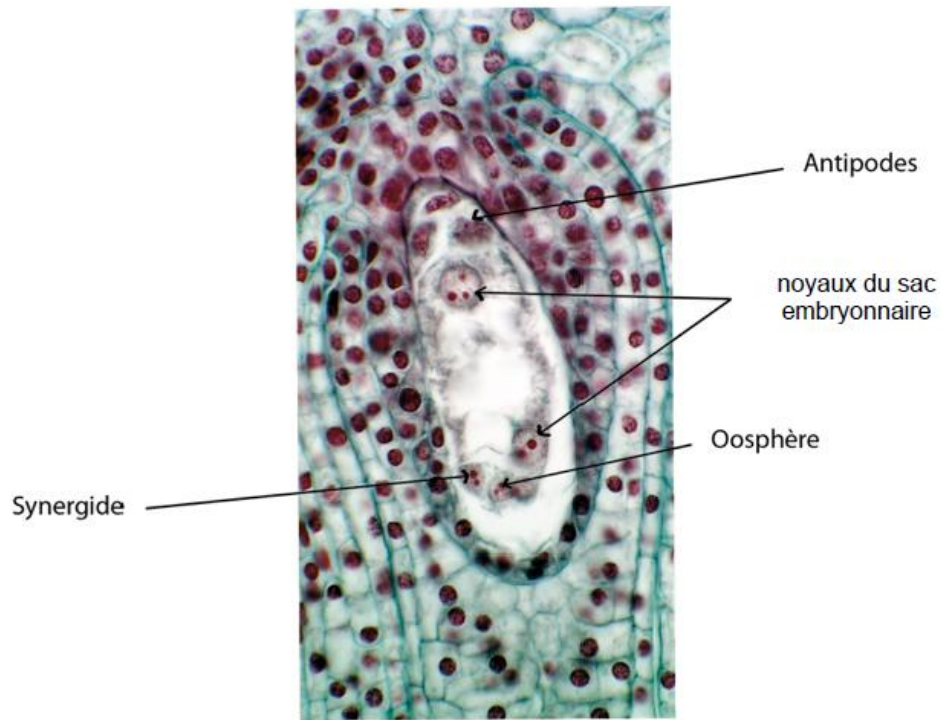
## Coupe d'ovaire de lis



## Coupe d'ovaire de lis



## Le sac embryonnaire, porteur de gamètes



	Angiospermes
Organe où se déroule la méiose	anthère ♂ ovule ♀
Cellules résultant de la méiose	tétraspores ♂ méga-spore ♀
Structure haploïde	grain de pollen ♂ sac embryonnaire ♀
Gamète femelle	oosphère + 2 noyaux polaires
Libération du gamète femelle (si oui, où)	nc
Gamète mâle	tozoïde
Libération du gamète mâle (si oui, où)	oui, juste au niveau du sac embryonnaire
Transport du gamète mâle	indirectement par le pollen puis le tube pollinique
Lieu de fécondation	INTERNE
Milieu / mode de vie	aérien, vie fixée