

**Université Ziane Achour- Djelfa**  
**Faculté Sciences de la Nature et de la Vie**  
**Niveau : 3<sup>ème</sup> année Parasitologie**

**Module : Vecteurs de parasites**  
**(Travaux pratiques)**

## **TP n° 01 : Reconnaissance des Diptères**

### **Connaissances préalables recommandées**

- Les caractéristiques d'un Arthropodes
- Les caractéristiques d'un insecte

### **Objectifs**

- Reconnaissance des différents ordres des insectes essentiellement (Orthoptères, Coléoptères, Hyménoptères)
- Reconnaissance des Diptères
- Reconnaissances des
  - S/O<sub>1</sub> Nématocères
  - S/O<sub>2</sub> Brachycères

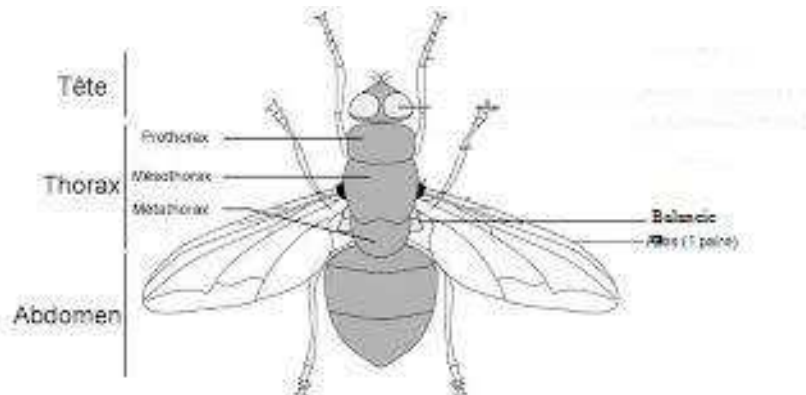
### **Materiel biologique:**

- Des collections d'insectes
- Des spécimens récoltés par les étudiants

# L'ordre Diptères

Diptères : **Di** : deux / **ptères** : ailes

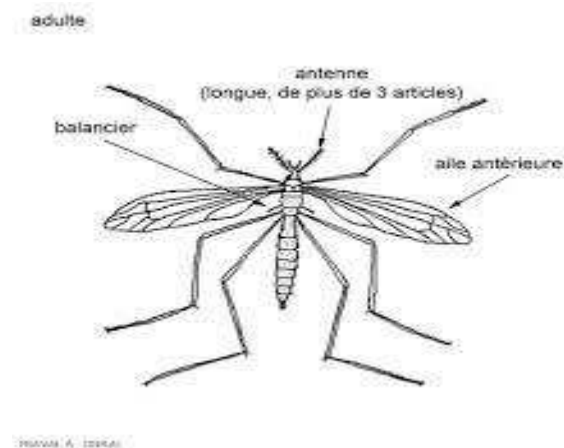
Ces insectes sont comme leur nom, bien caractérisé par leur unique paire d'ailes antérieures, les ailes postérieures étant transformées en balanciers



On distingue donc actuellement deux sous-ordres

- Nématocères : **Némato** : fil / **cères** : cornes
- Brahyères : **Brachy** : court / **cères** : cornes

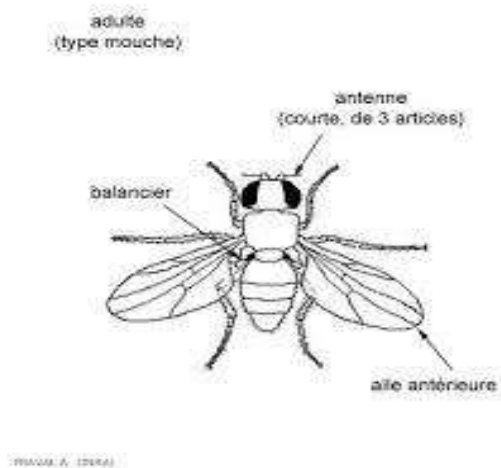
**S/O1 Nematocères « moustiques »**



- Appareil buccale piqueur suceur
- Antennes plus ou moins longues composée de nombreux articles plus de 10 articles, ces antennes sont plus longues que le diamètre de la tête

- Les femelles ont souvent les antennes lisses sans grand poils
- Les mâles chez certains moustiques ont les antennes plumeuses
- Leurs palpes sont généralement longs et comprennent 4 à 5 articles

## S/O2 Brachycères « mouches »



- Appareil buccale de type suceur lécheur
- Antennes courtes plus typiquement formées de 3 articles parfois annelée à l'extrémité et porte une longue soie nommée l'arista ou un stylé pluri segmenté
- Les palpes sont courts uni ou bi-articulés
- Chez certains mâles ont les yeux qui se touchent au sommet de la tête « hoptiqueé »
- Chez les femelles souvent les yeux sont séparés « dichoptique »